



Chaire UNESCO Éducation, Formation et Recherche
en Adaptation au changement climatique



Chaire UNESCO et réseau UNITWIN

Éducation, formation et recherche en adaptation au changement climatique

Par : Michel RICARD et Nesrine CHEHATA



Les chaires UNESCO et le Réseau UNITWIN



Une **Chaire UNESCO** a pour but de:

- promouvoir la coopération entre établissements d'enseignement supérieur

Le **Réseau UNITWIN (University twinning)** relie les universités via des réseaux thématiques

- facilite la coopération par l'échange d'expériences et la mise en œuvre de projets communs .

Les Chaires UNESCO et réseaux UNITWIN:

- contribuent à la transition écologique par la promotion des composantes du développement durable
 - l'éducation,
 - l'amélioration des politiques éducatives
 - le renforcement des coopérations avec les divers acteurs de la société pour un développement plus équilibré et inclusif

La chaire UNESCO de Bordeaux INP



- Créée en 2010 dans le cadre de Bordeaux-Montaigne « Éducation, formation et recherche en Éducation pour le Développement Durable - EDD »
- Renouvelée en Septembre 2015 dans le cadre Bordeaux-INP
- Le réseau UNITWIN de la chaire fédère, en 2019, **43 universités partenaires, ayant le français en partage**
- 2024 – 2027: Renouvellement dans le cadre de l'EDD et la transition écologique



Les activités de la chaire UNESCO BORDEAUX INP 2015-2023



4

Participation aux
comités directeurs
UNESCO

8

Conférences invité
– Réseau Unitwin

3

Conférences de la
chaire à Bordeaux

3

Etudes d'évaluation des
connaissances et compétences
en EDD dans le système
scolaire et universitaire

5

Coopération avec
d'autres chaires
éducation et DD

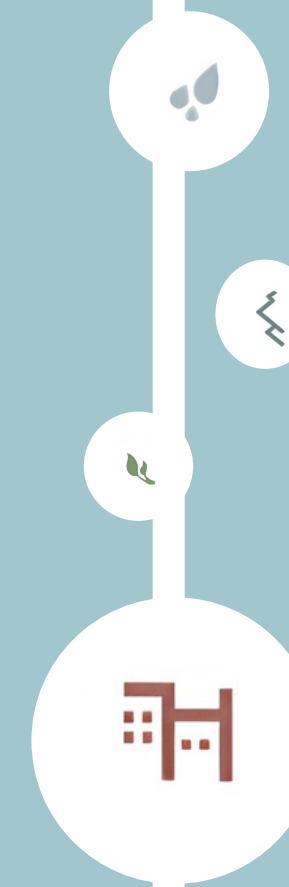
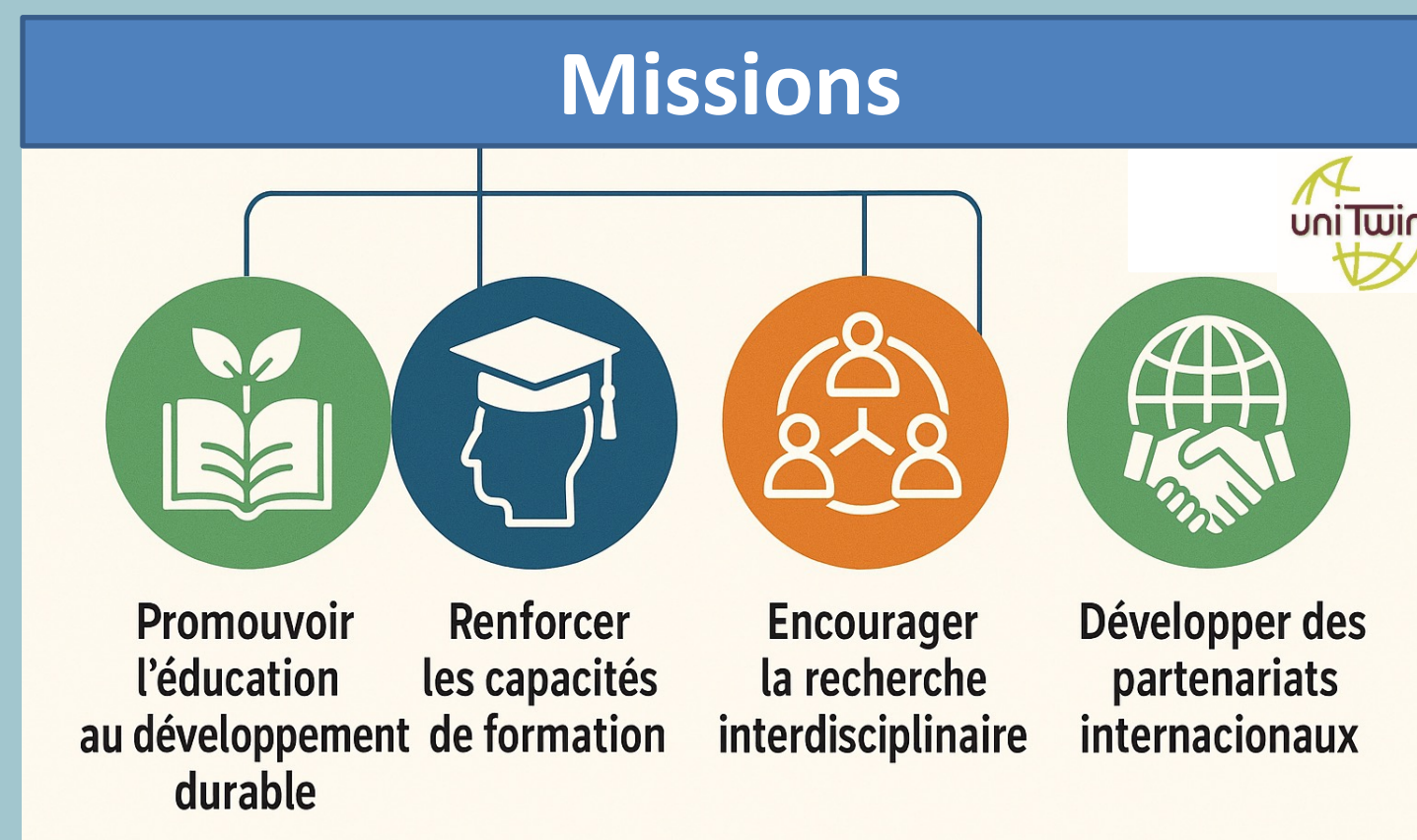


Les missions de la chaire UNESCO BORDEAUX INP 2024-2027



Alignement :

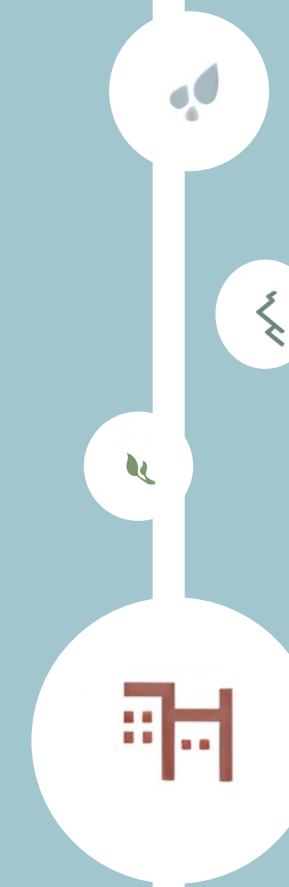
- la décennie des Nations Unies 2005-2014 pour l'éducation au développement durable (DEDD)
- le programme d'action global 2015-2019 pour l'EDD (PAG/GAP)
- l'Agenda 2030 des Nations Unies
- les 17 Objectifs de Développement Durable (ODD) et plus particulièrement l'ODD4 pour une éducation de qualité.



Les projets de la chaire UNESCO BORDEAUX INP 2024-2027



- Considérer en priorité des actions **d'éducation, de formation, de recherche appliquée et de médiation scientifique** se rapportant à la thématique de **l'adaptation** au changement climatique considérée dans ses **dimensions environnementales, économiques et sociales.**
- **Créer à Bordeaux INP un diplôme d'établissement DE «Ingénierie écologique et adaptation au changement climatique »**
 - porté par ENSEGID
 - Ouverture Septembre 2025
- **Mettre en œuvre des projets et actions concrètes;**
 - Répondant aux attentes de la société
 - Valorisant les compétences Bordeaux INP et ses partenaires du réseau Unitwin



Les projets de la chaire UNESCO BORDEAUX INP 2024-2027



- La chaire n'a pas vocation à financer des projets
- Le label UNESCO facilite l'obtention de financements
- Appel à projets chaire UNESCO pour les enseignants chercheurs :

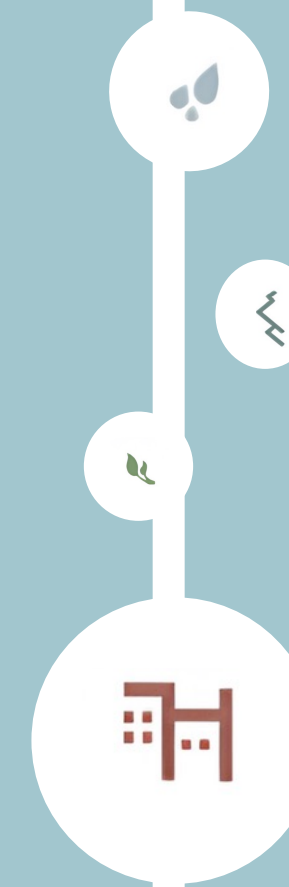
Objectif	% projet
Promouvoir l'éducation, la formation et l'information au changement climatique des communautés et renforcer leurs capacités d'adaptation	
Intégrer la recherche sur l'adaptation au changement climatique dans les pratiques des communautés locales, régionale et internationales	
Créer de coopérations multi partenariales pour favoriser l'inclusion sociale et le développement durable	
Développer des solutions d'adaptation applicables sur le terrain	
Réaliser un bilan sur l'adéquation des pratiques d'adaptation au changement climatique liées aux ressources en eau, à l'alimentation, aux nouvelles technologies ou autre thématique	



Positionnement de la chaire UNESCO BORDEAUX INP 2024-2027



- **Ancrage territorial – Région Nouvelle Aquitaine**
 - Conseil régional / Métropole de Bordeaux / Collectivité territoriales
 - Le RCE Bordeaux Aquitaine de l'Université des Nations Unies
 - Entreprises régionales
 - Mutualisation avec d'autres chaires : « Mobilité et transports intelligents », « Espace »
 - Capitalisation et dissémination des bonnes pratiques d'ACC avec Acclimaterra , Futuract'
 - Programme UNESCO Bordeaux ville apprenante
- **Au niveau national**
 - Commission Nationale Française pour l'UNESCO – CNFU
 - Centres régionaux d'expertise RCE - la fédération de plusieurs RCE européens pour s'inscrire dans plan de développement territorial européen de l'Arc Atlantique
 - Organismes étatiques: ADEME, ONB,...
 - Entreprises de portée nationale : VEOLIA, BRGM,...

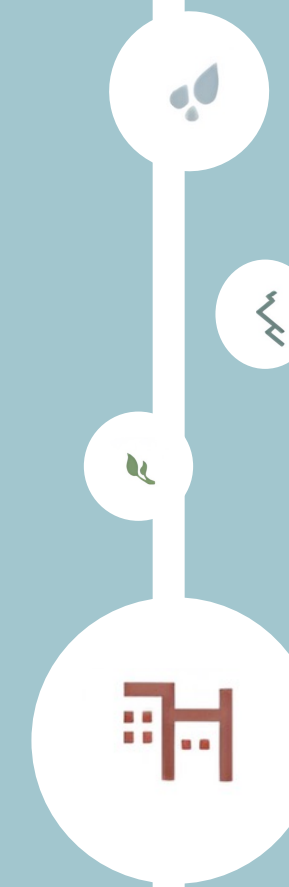


Positionnement de la chaire UNESCO BORDEAUX INP 2024-2027



■ Au niveau international

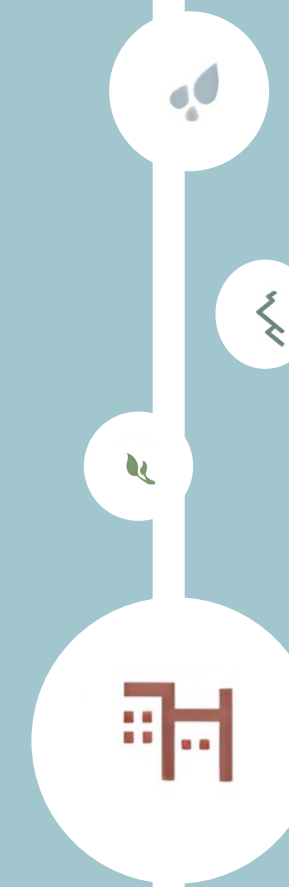
- Les partenaires du réseau Unitwin
- L'AUF et ses agences régionales en lien avec les universités du réseau UNITWIN, le centre informatique de Tunis (IFIC) et l'OIF avec les centres de Dakar (IFEFF) et de Québec (IFDD) sur l'éducation et le développement durable.
- Le comité directeur de l'UNECE et du groupe de travail sur l'utilisation des outils et ressources numériques et de l'IA pour améliorer l'éducation, la formation et l'information se rapportant au DD et à l'EAAC ;



Vous souhaitez être partenaire de la chaire UNESCO BORDEAUX INP ?

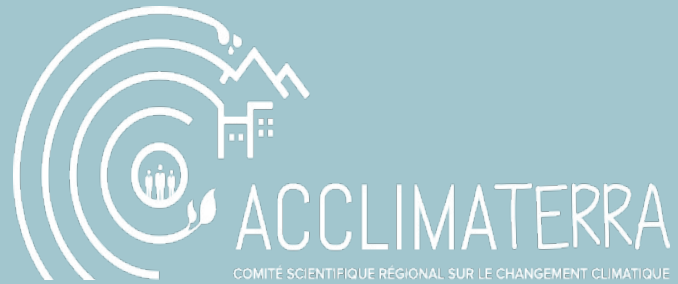


- Des coordinateurs de projets
- Un comité de pilotage (2 fois /an)
- Un conseil scientifique (1 fois/an)
- Un comité d'orientation stratégique (1 fois/ 2 ans).



Merci à tous·tes !

17, 18 et 19 juin 2025



BORDEAUX
INP

Chaire UNESCO Éducation, Formation et Recherche
en Adaptation au changement climatique



unesco
Chaire



Évènement possible grâce au soutien financier de :

