



GREC

francilien

Groupe régional d'expertise sur le changement climatique
et la transition écologique en Île-de-France

Le GREC francilien

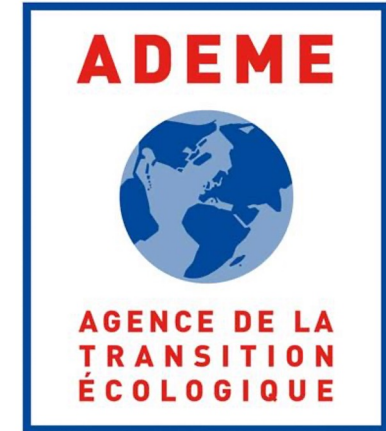
Une interface scientifique d'aide à la décision publique.

vlilette@ipsl.fr

https://grec-idf.eu/

Historique et organisation

- **Création fin 2020** par deux tutelles **IPSL – ITE** : pour créer un pôle d'expertises scientifiques axé sur la région Île-de-France.
- Approche associée **Changement climatique – Biodiversité** (impacts, solutions fondées sur la nature).
- Apporter une **expertise scientifique interdisciplinaire** aux collectivités territoriales sur les enjeux et la réalisation de la transition environnementale, avec une **approche systémique**.
- Un **Conseil scientifique pluridisciplinaire** formé en janvier 2021, renouvelé en 2024.
- Un **Bureau** chargé de mettre en œuvre les orientations scientifiques et de la gestion des affaires courantes.
- **Financement par Conventions** avec le Conseil régional et la Ville de Paris depuis 2022 puis avec le département du Val de Marne (94) depuis 2023.



Groupe régional d'expertise sur le changement climatique et la transition écologique en Île-de-France



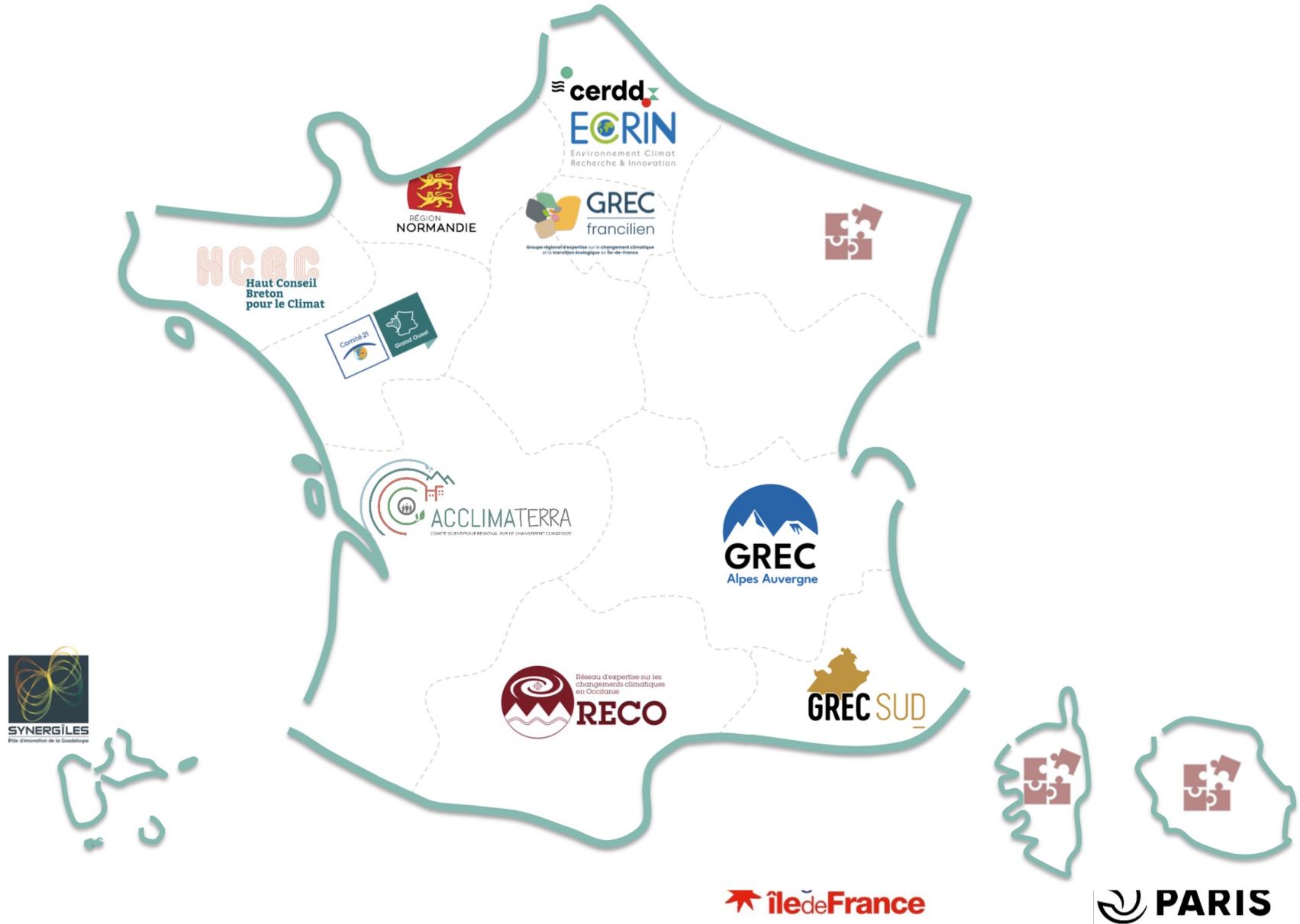
DRIEAT Île-de-France

Direction régionale et interdépartementale de l'environnement, de l'aménagement et des transports

Entreprises et ONG à venir....



Les autres GRECs et l'organisation inter-GREC

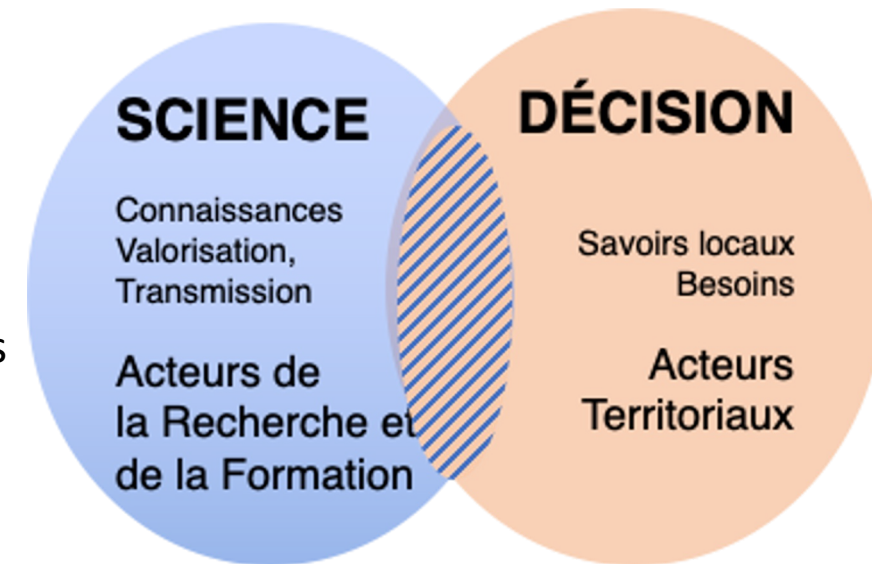


Le GREC francilien

Le GREC francilien a été lancé fin 2020 par l'Institut Pierre-Simon Laplace (IPSL) et l'Institut de la Transition Environnementale (ITE) de l'Alliance Sorbonne Université.
Le GREC a débuté ses travaux grâce à un financement de la Mission pour les Initiatives Transverses et Interdisciplinaires (MITI) du CNRS.

Missions :

- **Transfert des connaissances** scientifiques sur le changement climatique et la transition écologique vers les acteurs de la région :
 - Traduire à l'échelle régionale ou territoriale ces connaissances scientifiques
 - Toucher les acteurs publics, privés et la société civile
 - Diffuser/décrypter les résultats de la recherche par une approche systémique
- **Contribution aux discussions** portant sur les schémas d'aménagement et plans d'action des collectivités
- **Eclairer scientifiquement les décisions prises par les acteurs**
- **Moteur de recherches nouvelles**, permettant de compléter le faisceau de connaissances & données sur les changements environnementaux, leurs effets, les potentiels d'adaptation et la transition en région francilienne



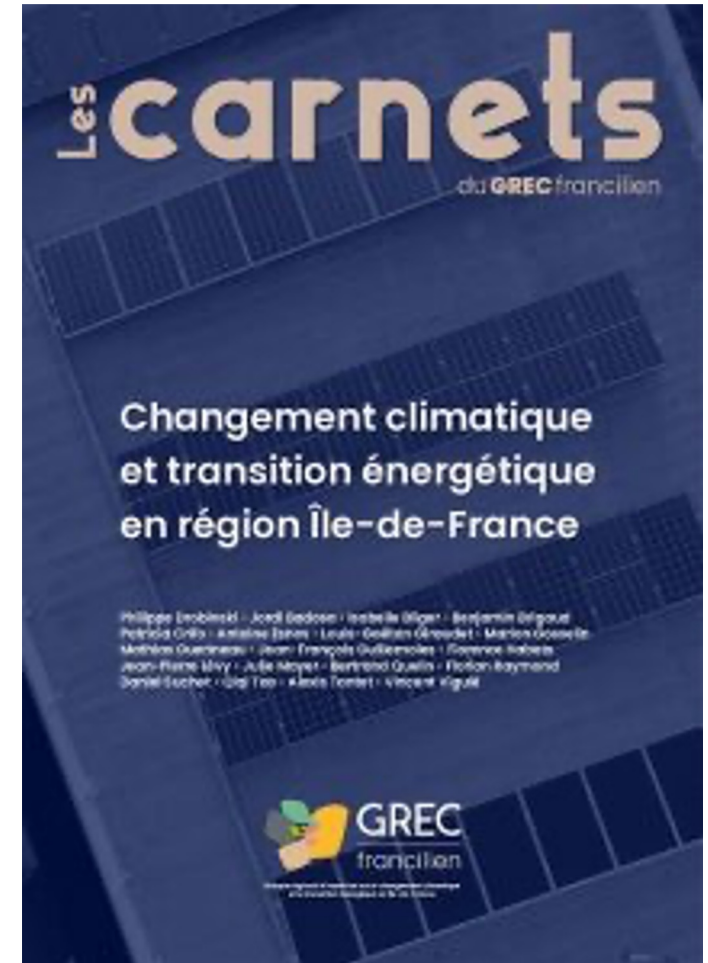
Les Carnets du GREC

Pour la Région - Synthèse de connaissances

Collaboration avec l'Institut Paris Région

Mise à disposition des connaissances mais pas de travail d'appropriation valorisé.

1. [Changement climatique et transition énergétique en région Île-de-France](#)
2. [Émissions de gaz à effet de serre en Île-de-France bilan et évolution](#)
3. [Le climat francilien et les grandes lignes du changement climatique en Île-de-France](#)
4. [Les extrêmes climatiques et les risques associés au changement climatique](#)
5. [Transport et mobilité](#)
6. [Pollutions des matrices air, eaux, sols](#)



Pour la Ville de Paris - Éclairer l'action publique

Collaboration avec la Direction de la Transition Écologique et du Climat (DTEC)

- Les classes populaires et la transition socio-écologique
- La sobriété énergétique et matérielle.
- Orchestrer les flux de matières organiques urbaines.
- La transition écologique au service de la santé.



Aide à la décision publique

Un cas exemplaire avec la ville de Paris avec le Carnet Orchestrer les flux de matières organiques :

- Valorisation de l'appropriation avec des notes méthodologiques et des fiches résumées + un événement de partage organisé avec les élus le 5 juin 2024
- Décorticage des sources de matières et de leurs exutoires à l'échelle de la ville

Constitution d'une synthèse des apprentissages collectifs

- co-construction
- dialogue entre les services de la ville
- méthodologie
- appropriation par les élus

Nécessite un réel engagement de la part des services de la ville et de leurs responsables / Sans cet engagement tout est reporté côté GREC

Relectures et expertises

Pour la Région et la Ville de Paris

- SDRIF-E
- PRACC (adaptation au CC)
- Plan climat (PCAET), version 2024
- **SRCAE**

CESER

3 commissions pour des avis
et autocésines

Pour le Département du Val-de-Marne

- Relecture de la stratégie climat 2024-2028
- Propositions de conférenciers

Contribution aux documents de planification

élaboration de Lignes directrices

Des principes basés sur nos connaissances scientifiques pour la révision
du SRCAE

- Pas juste « un » mais différents scénarios
 - Une adaptation adaptative
 - Des territoires solidaires

50°C à Paris dans le futur ... Est-ce possible? Si oui quand?

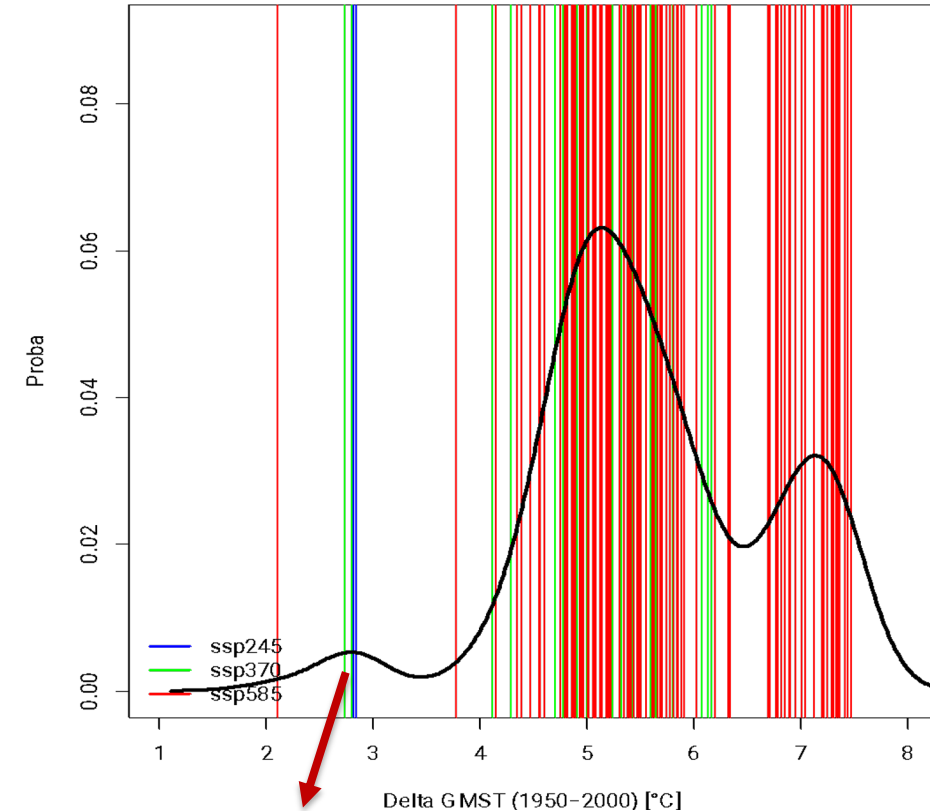
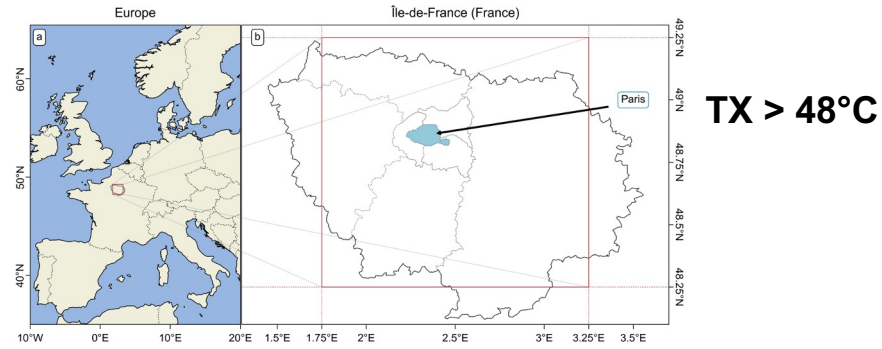
Question posée par la Ville de Paris.

Objectif: anticiper la planification urbaine future, et éviter des effets « dominos » liés à des ruptures dans les systèmes de transport, santé et énergie.

Au delà de 2° probabilité forte d'avoir des pic à 50° en été.

Recherche menées en trois mois produite par Robert Vautard, puis publication 1 an plus tard.

=> Eclairage à la décision publique



1^{er} événement possible
17 July 2049

Partages d'expérience et répliquabilité

- Valeur ajoutée pour la ville de Paris
- Partage des codes sources des modèles scientifiques utilisables par tout autre territoire.

Perspectives 2025-2026

- **Animer le Réseau du GREC :**
 - (questionnaires + 3 thématiques + nouveau questionnaires à un réseau + large pour voir qui pourrait se positionner sur ces thématiques : écriture de note, stage, relecture de documents publics (type SRCAE ou CESER)).
 - Programmation d'atelier
- **Lancement de l'Observatoire francilien à l'adaptation au changement climatique (OFAC) :**
 - Lancement des 1ers Webinaires sur la TRACC avec le GREC
- **Coach pour la démarche TACC de l'ADEME :** formations des élus à SQY en sept et oct
- **Recrutement d'au moins un post-doc** ou un IR sur le thème de la territorialisation du changement climatique.
- **Élargissement des expertises vers d'autres acteurs que les collectivités (ONG, Entreprises)**

Valeur ajoutée d'un GREC pour une ville, un territoire ?

- **Consolidation des connaissances, co-construction de « directions d'action »**
 - Liens avec les services
 - Évolution de la perception des changements globaux par les décideurs locaux
- **Intégration de la problématique climatique/biodiversité dans les outils de planification**
 - De manière transversale (urbanité, santé, inégalités sociales, gestion de l'eau, des déchets, transport,...)
- **Recensement des chercheurs mobilisables localement**
 - Centralisation / valorisation des recherches à l'échelle régionale
- **Identification / valorisation des réseaux d'acteurs impliqués**
- **Doit faire émerger des solutions co-construites**, elles ne dépendent pas uniquement des connaissances scientifiques, fondées sur des connaissances scientifiques, mais elles ne suffisent pas. Adaptées aux problématiques du territoire. Il faut faire l'effort et mettre de l'argent pour faire émerger des solutions car cela demande du temps de réunion, de concertation.
- **Comprendre les prismes des acteurs politiques** / on se distingue d'un groupe militants /
Nécessaire d'intégrer les SHS, du comportement, gestion pour mieux comprendre.
- Faire en sorte que **les connaissances scientifiques soient prises en compte car la méthode scientifique tente de rendre compte de la manière la plus objective possible le monde.**