

Santé humaine et changement climatique en région Nouvelle-Aquitaine : enjeux et perspectives pour les établissements de santé et médico-sociaux

Enjeux du cahier thématique AcclimaTerra

Jérémy GUIHENNEUC

Assistant hospitalo-universitaire

Université de Poitiers

CHU de Poitiers

Equipe IHES laboratoire EBI UMR 7267 CNRS

Axe Santé environnementale CIC 1402 INSERM

Sarah THEVENOT

MCU-PH

Université de Poitiers

CHU de Poitiers

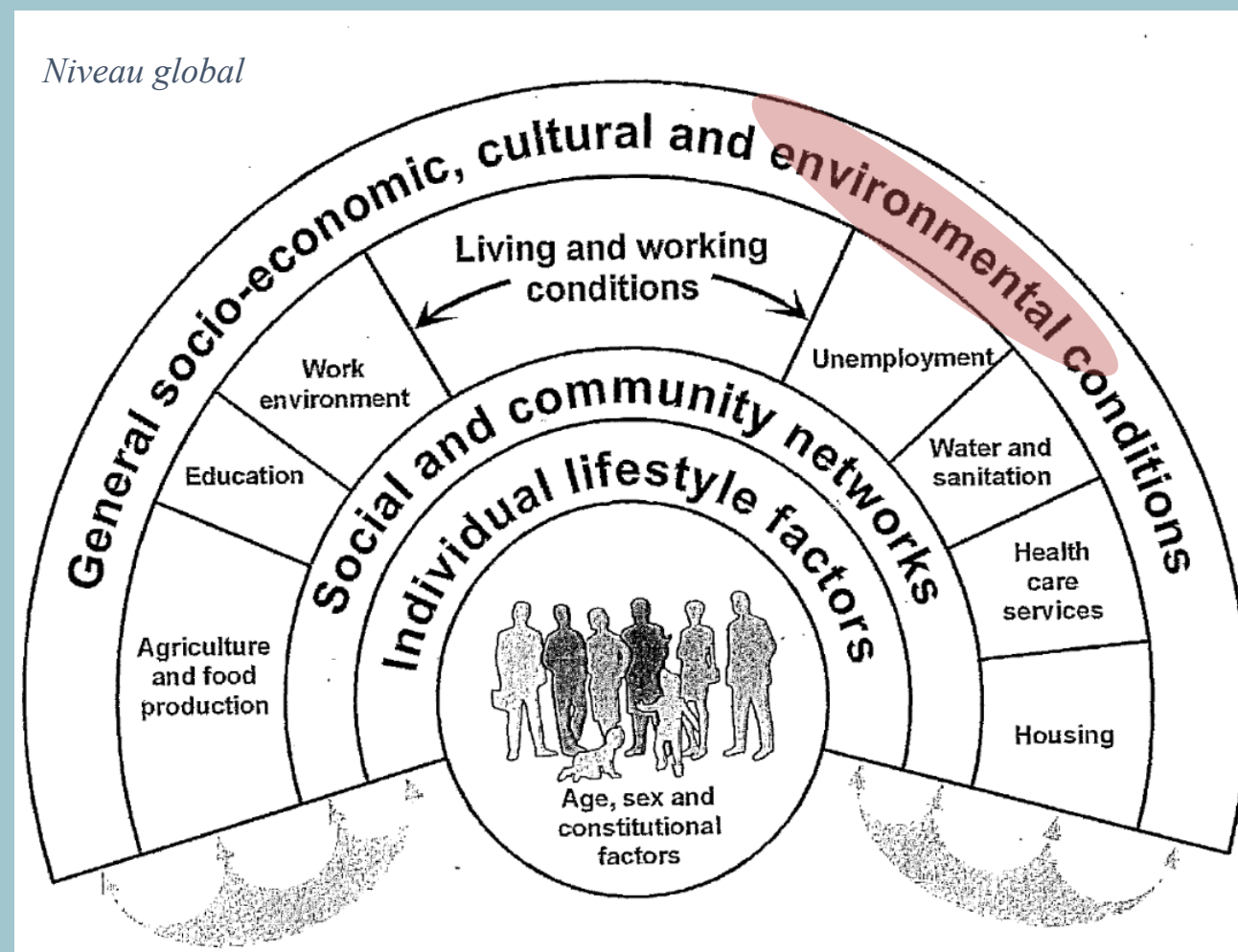
Equipe IHES laboratoire EBI UMR 7267 CNRS

Axe Santé environnementale CIC 1402 INSERM

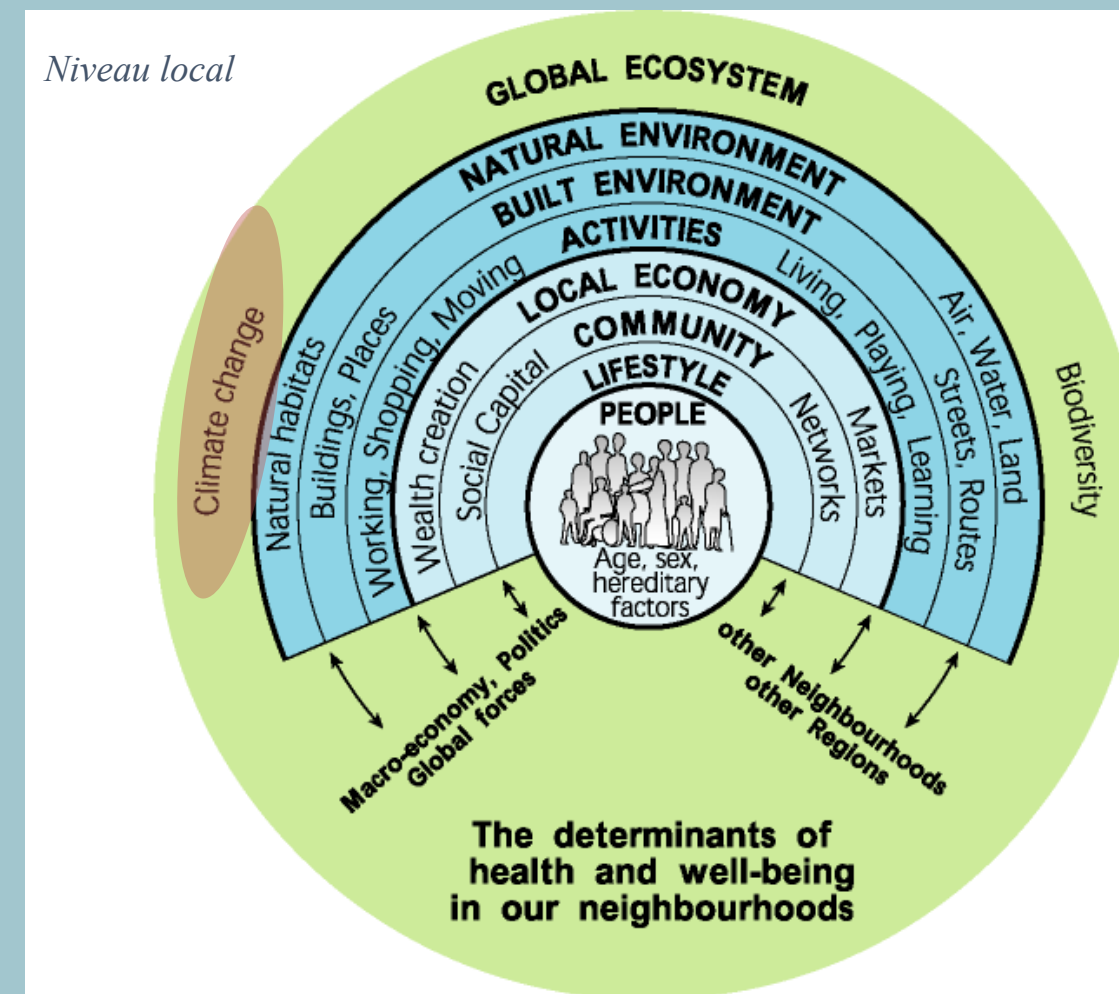


Contexte

- Le climat est un **déterminant de santé**



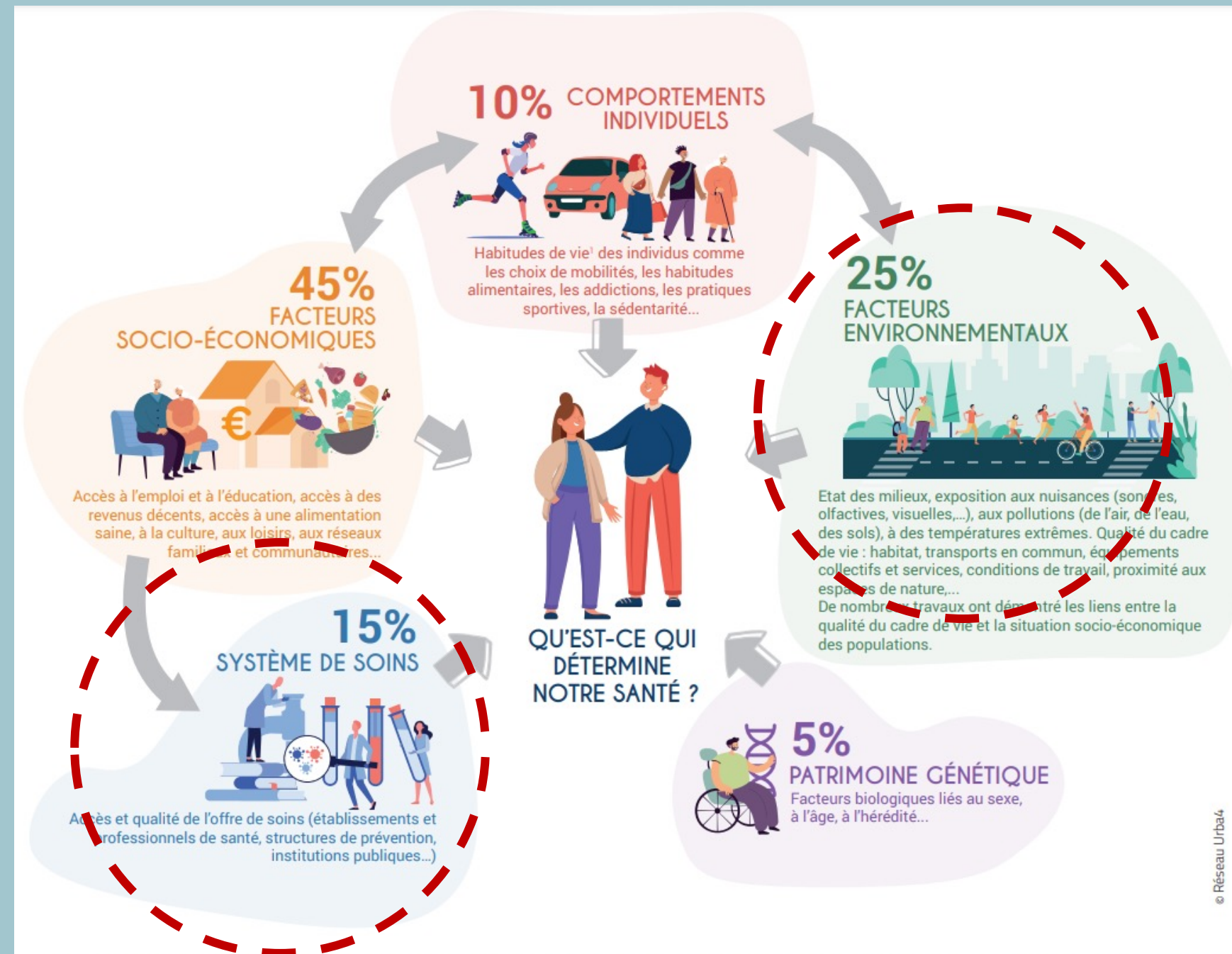
G. Dahlgren et M. Whitehead, « Policies and strategies to promote social equity in health Background document to WHO – Strategy paper for Europe ». 1991.



H. Barton and M. Grant, « A health map for the local human habitat ». J R Soc Promot Heal. 2006; 126(6): 252–253. 2006.

Contexte

- Le climat est un **déterminant de santé**

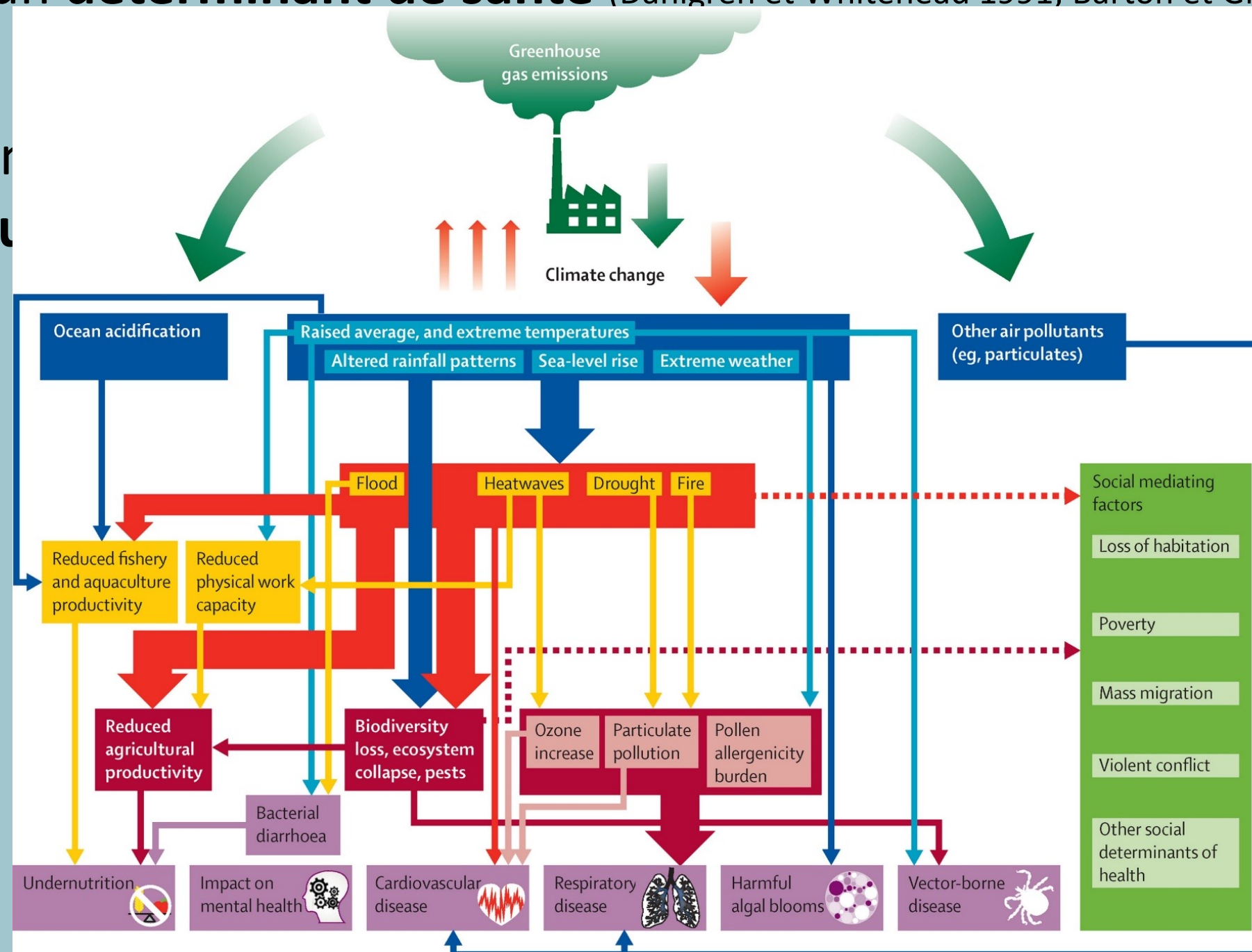


Sources : Représentation de Lalonde / Synthèse des travaux Barton et al., 2015 ; OMS, 2010 ; Cantoreggi N, et al. 2010- Pondération des déterminants de la santé en Suisse, université de Genève ; Los Angeles County Department of Public Health, 2013 : How Social and Economic Factors Affect Health

Contexte

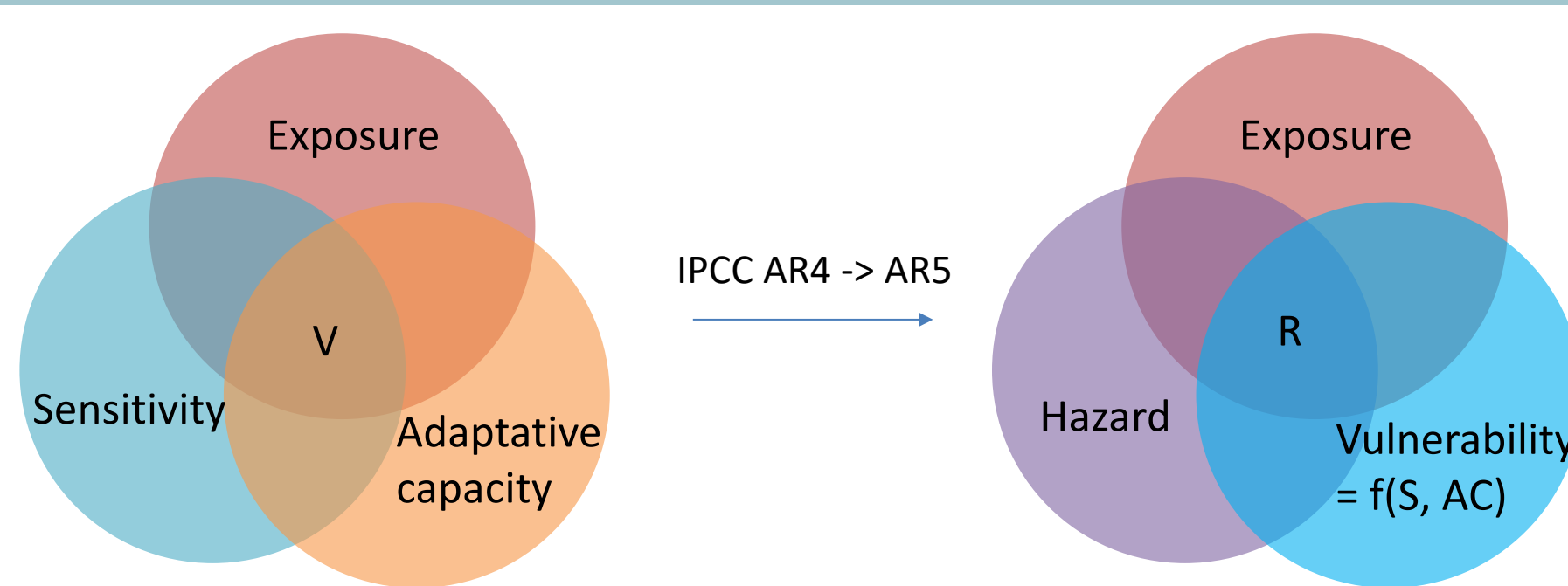
- Le climat est un **déterminant de santé** (Dahlgren et Whitehead 1991; Barton et Grant 2006)
- Le changement sur la **santé humaine**

directes et indirectes



Contexte

- Le climat est un **déterminant de santé** (Dahlgren et Whitehead 1991; Barton et Grant 2006)
- Le changement climatique (CC) a de nombreuses **conséquences** directes et indirectes sur la **santé humaine** (Costello et al 2009; Romanello et al 2023; Watts et al 2015)
- Le CC est également un *révélateur de vulnérabilités* des populations



Sensibilité (mesure dans laquelle une population peut absorber les effets sans subir de préjudice à long terme)

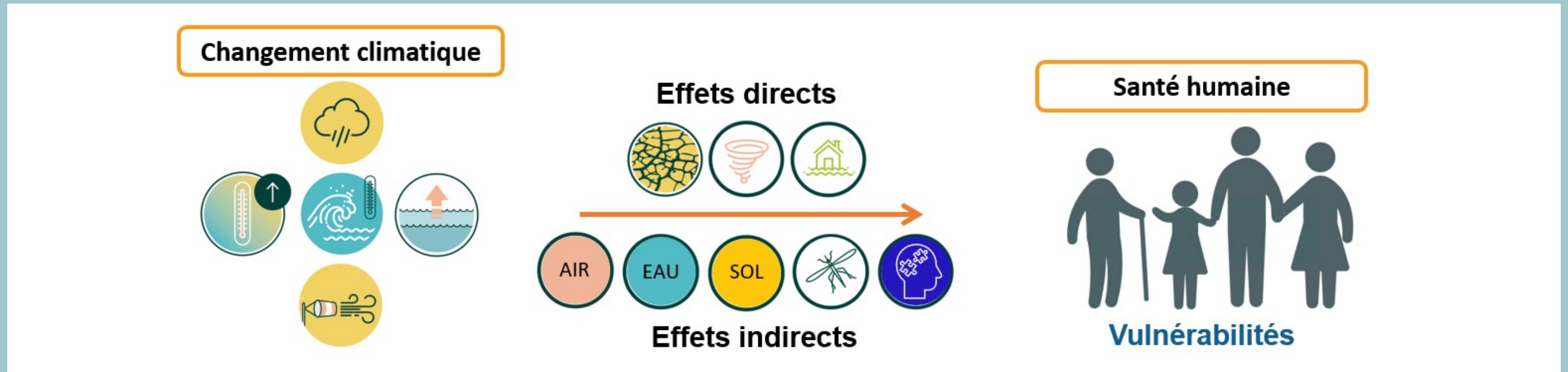
Capacité d'adaptation (potentiel d'une population à modifier ses comportements afin de mieux faire face aux effets et à mieux anticiper)

Contexte

- Le climat est un **déterminant de santé** (Dahlgren et Whitehead 1991; Barton et Grant 2006)
- Le changement climatique (CC) a de nombreuses **conséquences** directes et indirectes sur la **santé humaine** (Costello et al 2009; Romanello et al 2023; Watts et al 2015)
- Le CC est également un *révélateur de vulnérabilités* des populations (AcclimaTerra, santé environnementale, 2018)
- Le CC, la plus grande menace mondiale du XXI^{ème} siècle pour la santé humaine (Watts et al 2015)



Contexte



Rapport AcclimaTerra (2018) :

- Effets du CC sur la santé humaine
- **Santé environnementale**, un enjeu dans la prise de décision par les décideurs
 - *Agir dans les territoires* et un *levier pour impulser des changements*

Contexte

- Les établissements de santé/médico-sociaux (ETSMS), en première ligne dans la prise en charge des populations
- Parfois situés dans des zones à risque climatique, les ETSMS peuvent être exposés et impactés par les aléas climatiques (IPCC 2022; Guihenneuc et al 2023)
- En région Nouvelle-Aquitaine, les ETSMS sont exposés et affectés par des aléas climatiques → dysfonctionnements et problématiques de prise en charge



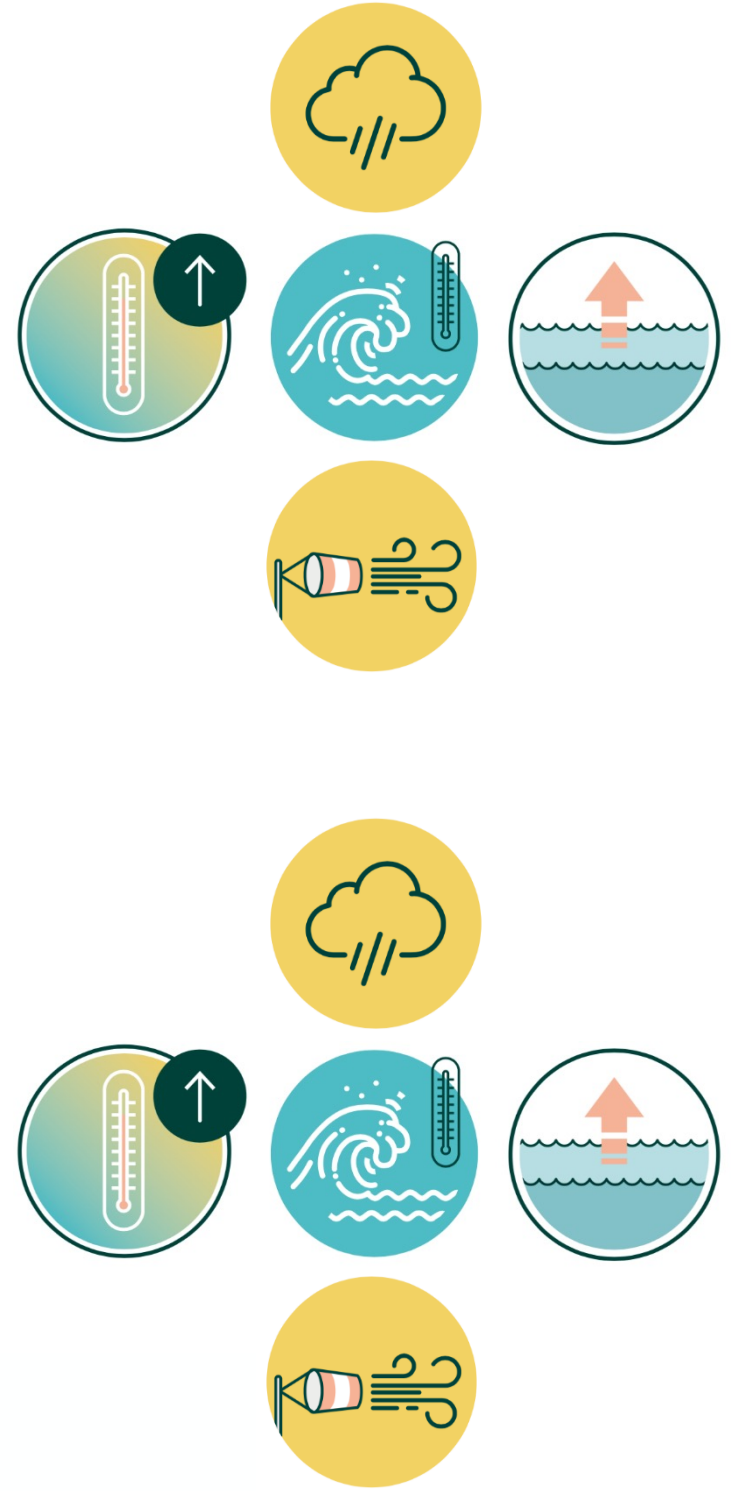
Contexte

- Les établissements de santé/médico-sociaux (ETSMS), en première ligne dans la prise en charge des populations
- Parfois situés dans des zones à risque climatique, les ETSMS peuvent être exposés et impactés par les aléas climatiques (IPCC 2022; Guihenneuc et al 2023)
- En région Nouvelle-Aquitaine, les ETSMS sont exposés et affectés par des aléas climatiques → dysfonctionnements et problématiques de prise en charge



Un double enjeu pour les ETSMS

Changement climatique



Effets directs



Effets indirects



Santé humaine



Vulnérabilités

ETSMS



5^{ème}
Émetteur mondial
(GES / CO₂eq)

Cahier thématique

Changements climatiques, santé et établissements de santé et médico-sociaux en région Nouvelle-Aquitaine



Cahier thématique

Changements climatiques, santé et établissements de santé et médico-sociaux en région Nouvelle-Aquitaine



Chapitre 4



Perspective nouvelle de la santé en Nouvelle-Aquitaine

Cahier thématique

Changements climatiques, santé et établissements de santé et médico-sociaux en région Nouvelle-Aquitaine

- **Perspective nouvelle** de la santé en Nouvelle-Aquitaine
- **Approche originale, interdisciplinaire et approfondie** sur les ETSMS



Cahier thématique

Changements climatiques, santé et établissements de santé et médico-sociaux en région Nouvelle-Aquitaine

- **Perspective nouvelle** de la santé en Nouvelle-Aquitaine
- **Approche originale, interdisciplinaire et approfondie** sur les ETSMS
- Favoriser la **prise de conscience** des populations et décideurs sur ces défis (adaptation, atténuation, anticipation) que doit désormais relever notre système de santé



Cahier thématique

Chapitre 1 : Climat et santé en région NA

Aléas climatiques en NA

Impacts directs du changement climatique sur la santé

Spécificités en milieu urbain : îlots de chaleur urbain (ville : ...) ou autres aspects...

Impacts indirects du changement climatique sur la santé

Enjeux microbiologiques : Espèces invasives

Spécificités mal. infectieuses vectorielles, exemple de l'évolution des zones colonisées par moustique tigre

Santé mentale

Vulnérabilités des population , en lien avec vulnérabilités du territoire, inégalités environnementales de santé

Urbanisme favorable à la santé, Promotion de la santé...



Cahier thématique

Chapitre 1 : Climat et santé en région NA

Chapitre 2 : ETSMS et formes organisationnelles

Localisation, et exposition aux risques climatiques

Organisation des ETS-MS en NA, GHT et dynamiques organisationnelles

Innovations organisationnelles et inter-organisationnelles

Mode de gouvernance des projets

Emergence de parcours organisationnel (PEC multiple du patient au cours du temps, et ponts entre structure juridique)

Rôles des formes organisationnelles face aux enjeux climatiques

Résilience des organisations face aux crises / résilience organisationnelle



Cahier thématique

Chapitre 1 : Climat et santé en région NA

Chapitre 2 : ETSMS et formes organisationnelles

Chapitre 3 : Effets du CC sur les ETSMS

Revue de la littérature intégrant données NA

Etude de cas / Retour d'expérience d'ETS-MS : Evaluation d'impacts en région NA



Cahier thématique

Chapitre 1 : Climat et santé en région NA

Chapitre 2 : ETSMS et formes organisationnelles

Chapitre 3 : Effets du CC sur les ETSMS

Chapitre 4 : Stratégies d'adaptation au CC des ETSMS

Les trois dimensions du risque (GIEC, OMS) : chap 1 (aléas), chap 2 (exposition), chap 4 (vulnérabilité), nécessité de mesurer un T0 pour construire stratégie

Etude sur les vulnérabilités des ETS-MS en région NA

Perception des ETS-MS sur le risque climatique

Coût de la non-adaptation ? étude sur un ETS-MS des coûts engendrés par conséquences des aléas climatiques

Etude de cas / Retour d'expérience d'ETS-MS: initiatives en NA

Retour des acteurs des soins primaires



Cahier thématique

Chapitre 1 : Climat et santé en région NA

Chapitre 2 : ETSMS et formes organisationnelles

Chapitre 3 : Effets du CC sur les ETSMS

Chapitre 4 : Stratégies d'adaptation au CC des ETSMS

Chapitre 5 : Stratégies d'atténuation du CC par les ETSMS

Etude nationale/régionale sur les connaissances, comportements, pratiques et attentes des professionnels exerçant en ETS-MS vis-à-vis du CC

Etude régionale (NA) sur les connaissances, attitudes, pratiques et attentes des étudiants en santé

Etude de cas / Retour d'expérience d'ETS-MS: Evaluation de différents changements de pratiques (écoresponsabilité des soins...) au sein d'ETS-MS en région NA



Cahier thématique

Chapitre 1 : Climat et santé en région NA

Chapitre 2 : ETSMS et formes organisationnelles

Chapitre 3 : Effets du CC sur les ETSMS

Chapitre 4 : Stratégies d'adaptation au CC des ETSMS

Chapitre 5 : Stratégies d'atténuation du CC par les ETSMS

Chapitre 6 : Stratégies d'anticipation des ETSMS

Transposition de l'anticipation d'autres risques, par exemple risque de cyberattaque

Enjeux microbiologiques : Espèces invasives (outil de surveillance/anticipation)

Formation des acteurs - Evaluation d'une formation pédagogique favorisant une démarche d'intelligence collective et anticipative auprès des professionnels et étudiants en NA

Etude de cas / Retour d'expérience d'ETS-MS : initiatives en NA

Promotion de la santé en NA



Cahier thématique

Chapitre 1 : Climat et santé en région NA

Chapitre 2 : ETSMS et formes organisationnelles

Chapitre 3 : Effets du CC sur les ETSMS

Chapitre 4 : Stratégies d'adaptation au CC des ETSMS

Chapitre 5 : Stratégies d'atténuation du CC par les ETSMS

Chapitre 6 : Stratégies d'anticipation des ETSMS



Merci à tous·tes !

17, 18 et 19 juin
2025



www.acclimaterra.fr

Suivez-nous sur :



Évènement possible grâce au soutien financier de :



RÉGION
Nouvelle-
Aquitaine