



RÉPUBLIQUE
FRANÇAISE

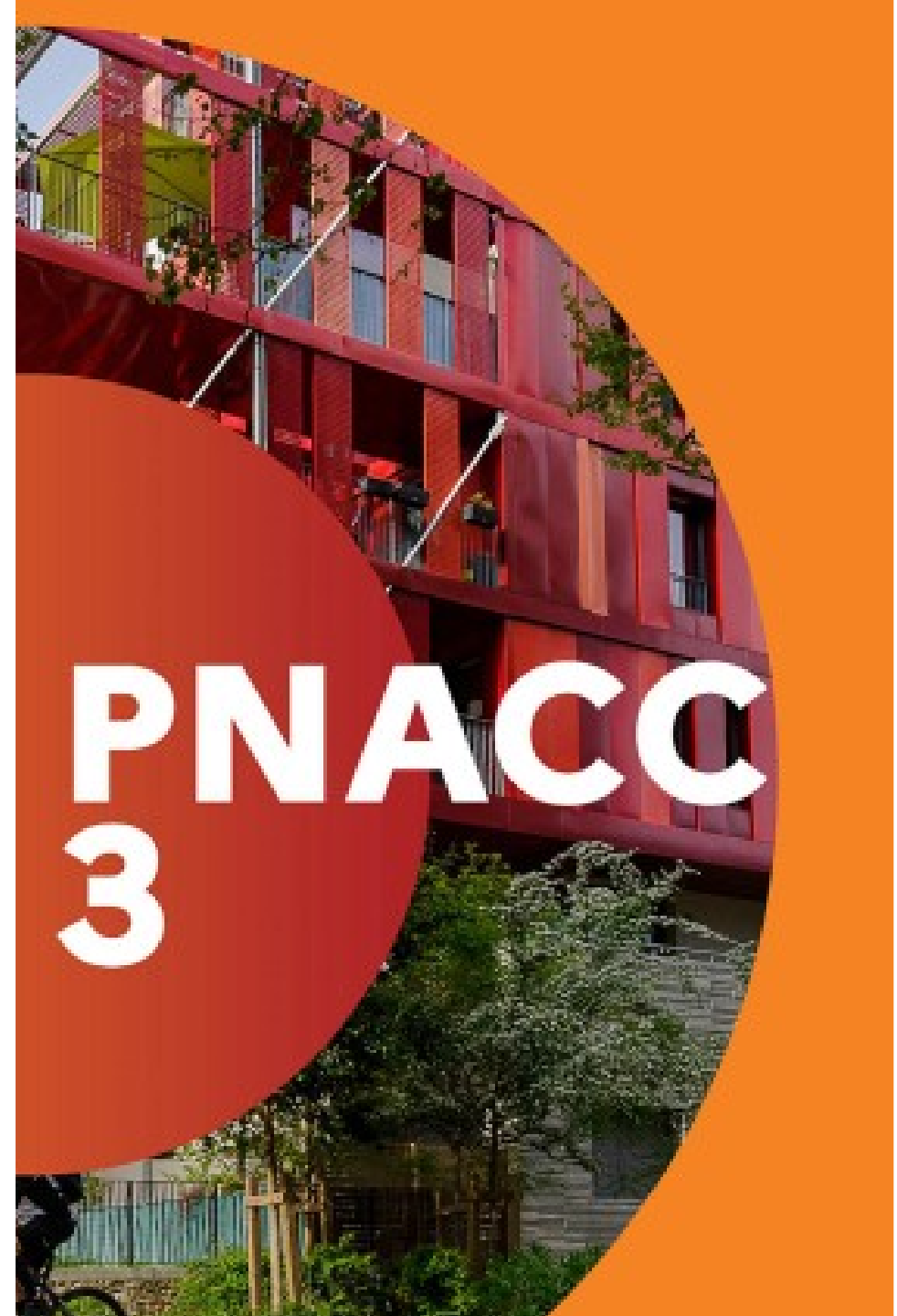
*Liberté
Égalité
Fraternité*

JOURNÉE TECHNIQUE

RISQUES ET TERRITOIRES

19 février 2025

DREAL NA / MTE
Adeline Pagès



CONTEXTE NATIONAL

- Loi de programmation énergie-climat adopté au sénat le 16 octobre 2024
- SNBC 3 : Stratégie nationale bas carbone budgets carbone : 2024-2028, 2029-2033, 2034-2038
- PPE 3 : Programmation pluriannuelle de l'énergie périodes quinquennales : 2025-2030 et 2031-2035
- **PNACC 3 : Plan national d'adaptation aux impacts du changement climatique adopté le 10 mars 2025**
se préparer à une France à +4° à l'horizon 2100



PANORAMA COUVERT PAR LE PNACC

Plan avec 52 mesures et plus de 260 actions

Principaux risques couverts

Chaleur

Sécheresse

Inondation

Trait de côte-submersion

Incendie

Principaux enjeux couverts

Santé

Éducation

Villes

Infrastructures

Ecosystèmes

Littoral

Montagne

Forêt

Agriculture

Acteurs ciblés

Citoyens

Entreprises

Acteurs de la recherche

Collectivités

Etat

Leviers d'action mobilisés

Connaissance

Accompagnement

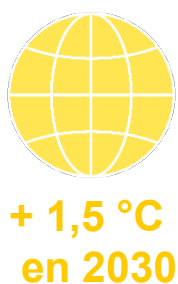
Sensibilisation-formation

Réglementation

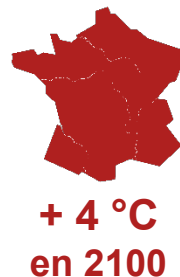
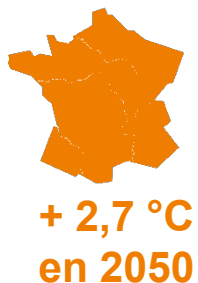
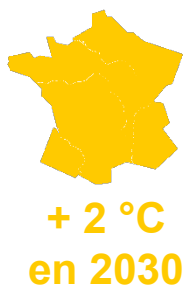
TRAJECTOIRE DE RÉCHAUFFEMENT DE RÉFÉRENCE

TRACC : Scénario de référence à toutes les actions d'adaptation menées en France

En l'absence de mesures additionnelles, selon le GIEC, les politiques et engagements actuels de l'ensemble des pays pointent vers un réchauffement mondial + 3° à l'horizon 2100.

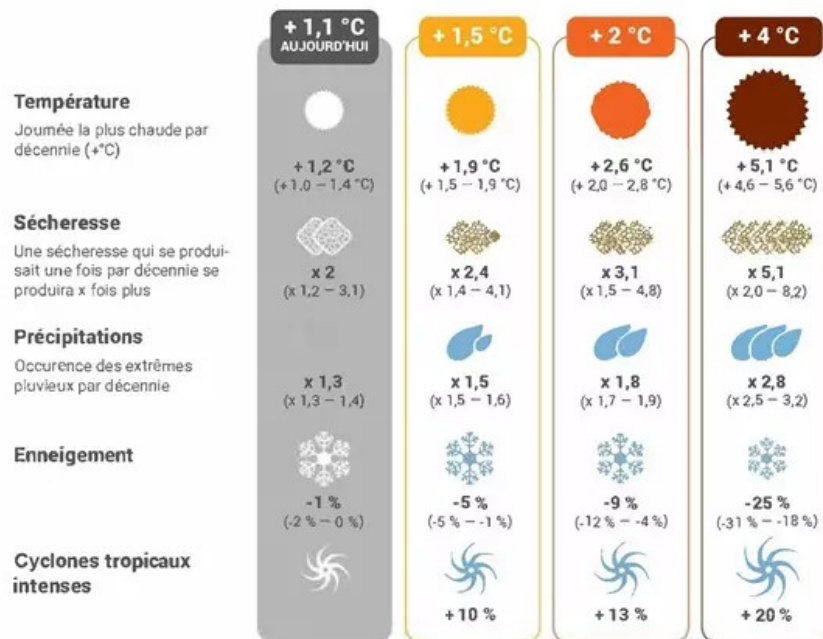


En France hexagonale, le réchauffement sera encore plus marqué avec un réchauffement de l'ordre de + 4° à l'horizon 2100.



CHAQUE DEGRÉ COMPTE : À QUOI S'ATTENDRE ?

Chaque fraction de degrés de réchauffement sur le globe a des conséquences importantes sur les extrêmes climatiques.



1. PNACC & RISQUES NATURELS

AXE 1 : Protéger la population

AXE 2 : Assurer la résilience des territoires, des infrastructures
et des services essentiels

AXE 3 : Adapter les activités humaines : assurer la résilience économique et la
souveraineté alimentaire, économique et énergétique de notre pays à + 4 °C

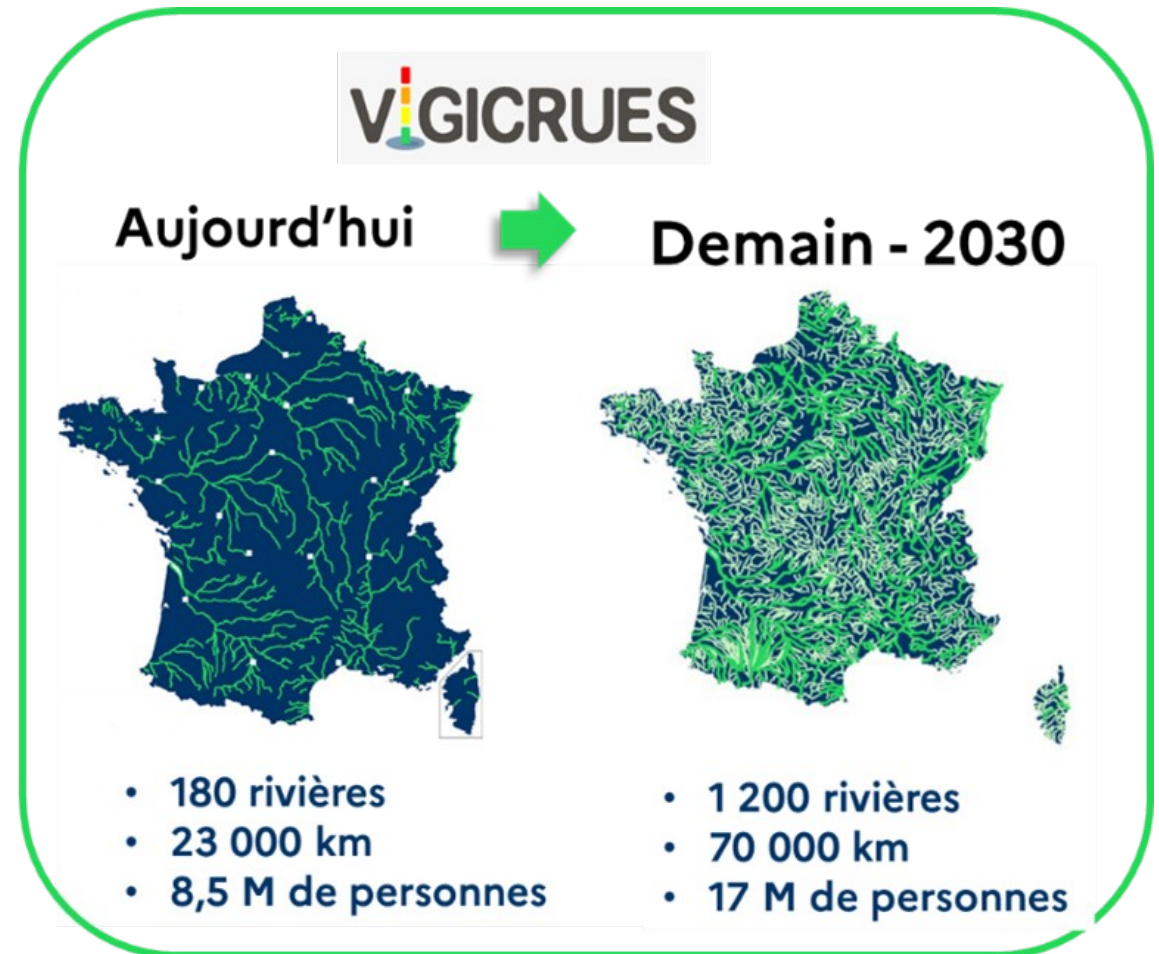
AXE 4 : Protéger notre patrimoine naturel et culturel

AXE 5 : Mobiliser les forces vives de la Nation pour réussir l'adaptation au
changement climatique

PROTÉGER LA POPULATION DES INONDATIONS

Mesures 1 & 3 : Risques inondations

- **renforcer le fonds de prévention** des risques naturels majeurs
- **adapter des référentiels** de la prévention des risques naturels dès 2025
- étendre le service Vigicrues : **couverture totale** à l'horizon 2030
- accompagner les collectivités pour assurer le niveau de protection des ouvrages de défense
- promouvoir les PAPI et STéPRiM



PROTÉGER FACE AUX RISQUES NATURELS

Mesure 4 : Recul du trait de côte

- Actualiser la stratégie nationale, mettant en œuvre des solutions fondées sur la nature (SFN)
- **Élaboration des cartes locales d'exposition** au recul du trait de côte

Mesure 5 : Retrait-gonflement des argiles (RGA)

- 70 % du territoire hexagonal concerné
- Amélioration de la connaissance et renforcement de la culture du risque

Mesure 6 : Risques en montagne

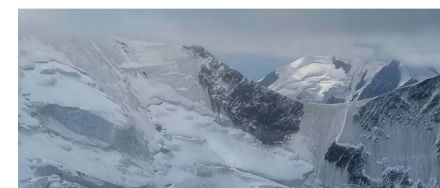
- Amélioration de la connaissance
- Démarche de levées de doutes en haute montagne
- **Mise à jour des référentiels** de prévention des risques

Mesure 7 : Incendies de forêt et de végétation

- Améliorer la connaissance des phénomènes
- **Élaborer la stratégie nationale**
- **Mise à jour des référentiels** et déclinaison dans les PPRIF, zones de dangers et les PAC
- Protéger les territoires situés à l'interface massifs boisés / zones bâties, protéger les forêts et **accompagner les collectivités**



Maison fissurée en raison des mouvements de terrain induits par la rétractation et le gonflement du sol argileux. © BRGM



*Incendies en Gironde, juillet 2022,
(source : SDIS 33)*

PROTÉGER FACE AUX FORTES CHALEURS

Mesure 9 : Améliorer le confort des logements

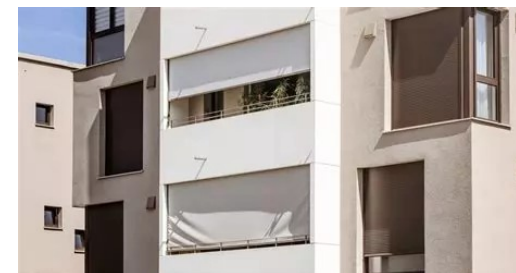
- Amélioration de la connaissance de la performance du parc bâti
- **Rénovation énergétique** des logements existants
- Amélioration du **confort d'été** dans les logements neufs (RE2020)
- Sensibilisation du grand public aux bons gestes

Mesures 10 & 13 : Aménager les milieux urbains

- Déploiement à grande échelle des **réseaux de froid**
- **Végétalisation et re-naturation** des villes
- Accompagnement des collectivités à la conception des espaces publics résilients

Mesures 11 à 16 : Adapter les conditions de travail & protéger les personnes vulnérables

- **Renforcement des obligations de prévention des travailleurs**
- Développement d'équipements de protection individuelle face aux fortes chaleurs
- **Protéger les personnes vulnérables** (habitat précaire, parc social, personnels pénitentiaires, détenus...)



DÉMARCHE DE L'ÉTAT / RISQUES NATURELS

2030

**Dire le risque
Contribuer à la
culture du risque**

- ⇒ Identifier les zones à risques d'aujourd'hui et de demain
- ⇒ **Cartes nationales intégrant la TRACC**
- ⇒ Journées nationales de la résilience

**Adapter
l'aménagement du
territoire**

- ⇒ Application progressive dans les documents de planification, notamment via **les PPRn, les PAC...**

**Accompagner
les collectivités
territoriales**

- ⇒ Pour éviter les maladaptations
- ⇒ Notamment via **les PAPI, StePRiM... les PCS...**

**Surveiller, prévenir
et anticiper**

- ⇒ Par ex, Vigilance aux crues sur tout le territoire hexagonal : **Vigicrues 2030**

2027

2024

Socle – Améliorer les connaissances sur les conséquences du changement climatique

- ⇒ études scientifiques
- ⇒ **Feuilles de route des services et opérateurs de l'Etat / TRACC**

2. PNACC & TERRITOIRES

AXE 1 : Protéger la population

AXE 2 : Assurer la résilience des territoires, des infrastructures
et des services essentiels

AXE 3 : Adapter les activités humaines : assurer la résilience économique et la
souveraineté alimentaire, économique et énergétique de notre pays à + 4 °C

AXE 4 : Protéger notre patrimoine naturel et culturel

AXE 5 : Mobiliser les forces vives de la Nation pour réussir l'adaptation au
changement climatique

INTÉGRATION DE LA TRACC DANS LES DOCUMENTS DE PLANIFICATION

Mesure 23 : Documents d'urbanisme - SCOT, PLUi...

- Au fil de l'eau lors de la révision des documents
décret à venir



+ 2 °C
en 2030

Mesures 22, 23 & 26 : Plans climat - PCAET

- Diagnostics de vulnérabilités à mettre à jour : « **Patch 4°C** »
avec labellisation des bureaux d'études
- Socle commun d'actions
rapportage d'indicateurs de suivi
décret à venir



+ 2,7 °C
en 2050



+ 4 °C
en 2100

En France hexagonale, le réchauffement sera encore plus marqué avec un réchauffement de l'ordre de + 4° à l'horizon 2100.

DONNÉES A DISPOSITION DES COLLECTIVITÉS

Mesures 22, 25 : Mettre à disposition les informations nécessaires

- Centre de ressources sur l'adaptation au changement climatique



- Portail national des impacts intégrant la TRACC en construction mutualisant les sources existantes : [DRIAS-climat](#), [DRIAS-eau](#), [Climat HD](#), [Climadiag](#) ...

- Formation des élus et des agents en cours



À venir

- Guide sur la mal-adaptation

À venir

- Label national pour les groupes régionaux d'experts climat d'ici 2026

OUTILS A DISPOSITION DES COLLECTIVITÉS

Démarche TACCT de l'ADEME



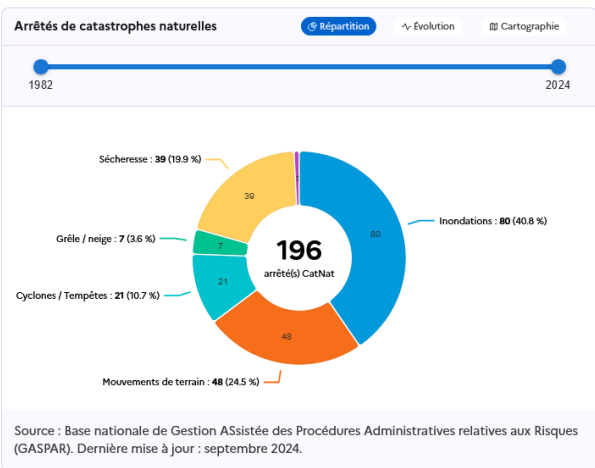
Facili – TACCT

- données sur les aléas passés, accompagnés d'explications pédagogiques
- **NOUVEAU !** indicateurs d'intensité des aléas futurs à l'horizon 2100, intégrant la TRACC



Facili-TACCT Exemples

d'indicateurs d'exposition future



CC Médoc Atlantique - 200070720

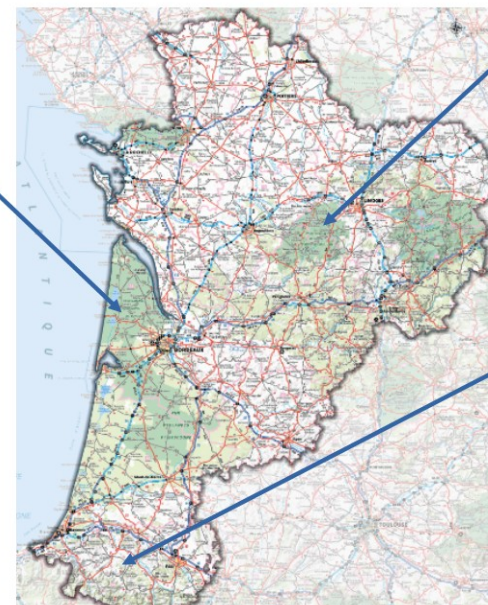
- Fortes chaleurs **Intensité très forte**
- Sécheresse des sols **Intensité très forte**
- Niveaux marins **Intensité très forte**
- Fortes précipitations **Intensité modérée**
- Feux de forêt **Intensité très forte**

CC Ouest Limousin - 200066520

- Fortes chaleurs **Intensité très forte**
- Sécheresse des sols **Intensité forte**
- Fortes précipitations **Intensité forte**
- Feux de forêt **Intensité forte**

CC de Lacq-Orthez - 200039204

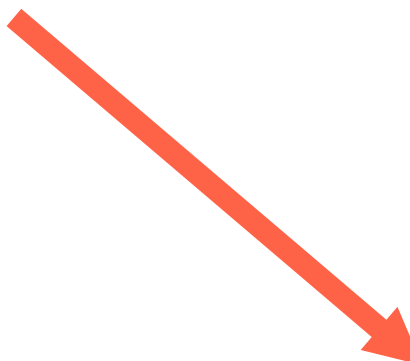
- Fortes chaleurs **Intensité très forte**
- Sécheresse des sols **Intensité forte**
- Fortes précipitations **Pas d'évolution**
- Feux de forêt **Intensité très forte**



<https://facili-tacct.beta.gouv.fr>

Mesure 25 « Mission adaptation » offre unifiée d'ingénierie de l'État

- **Guichet unique** : mise en relation entre les différents opérateurs de l'État pour simplifier la recherche d'interlocuteurs par les collectivités : ADEME, CEREMA, Agences de l'eau, OFB, Météo France, ANCT, Banque des territoires...
- **Objectif** : définir des stratégies locales d'adaptation et enclencher des opérations d'adaptation
- **Par sollicitation des collectivités** sur la page nationale



<https://mission-adaptation.fr/>

**La Mission Adaptation vous guide dans
votre stratégie d'adaptation au
changement climatique**

Collectivités, nous vous accompagnons dans vos projets d'adaptation.

[Nous poser une question](#)

FINANCEMENTS PUBLICS MOBILISABLES



- **Le fonds vert : plus d' 1 Md d'€ en 2025**

Prioriser cette enveloppe aux enjeux d'adaptation notamment la prévention des inondations, adaptation aux risques émergents en montagne, prévention des risques incendies de forêt et de végétation, adaptation au recul du trait de côte, renaturation des villes et villages, confort d'été dans la rénovation énergétique, appui à l'ingénierie, préservation de la biodiversité et le fonds dédié aux PCAET adoptés.

- **Le fonds de prévention des risques naturels majeurs : 300 M€/an**
dit « fonds Barnier »
- **Le budget des agences de l'eau : 1 Md d'€**
dont 40 % pour les solutions fondées sur la nature

PLANIFICATION TERRITORIALE « ADAPTATION »

