

Mécanismes socio-cognitifs du traitement de l'information sur les enjeux environnementaux

Tiffany Morisseau
15.06.2026

t.morisseau@icp.fr



ICP

INSTITUT
CATHOLIQUE
DE PARIS

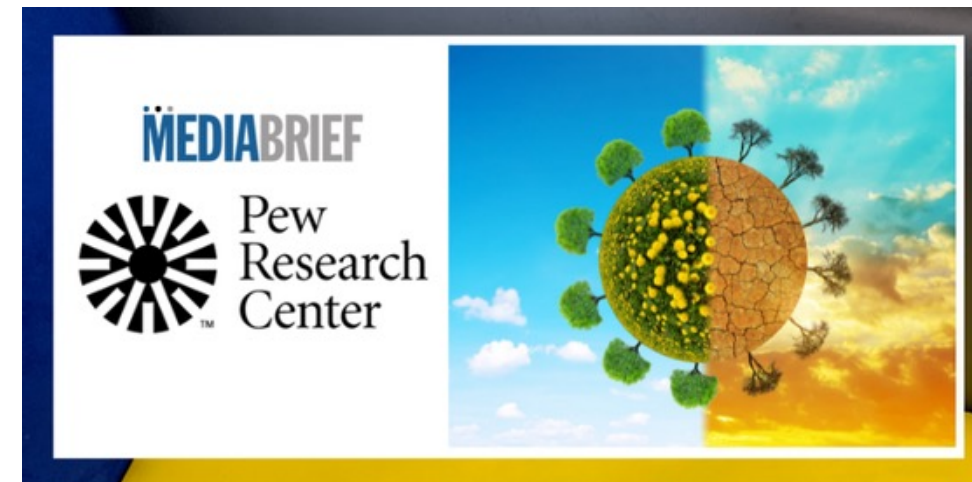
CREMENS

Centre de Recherche
Médiation, Négociation, Société



Adhésion et action vis-à-vis des connaissances scientifiques

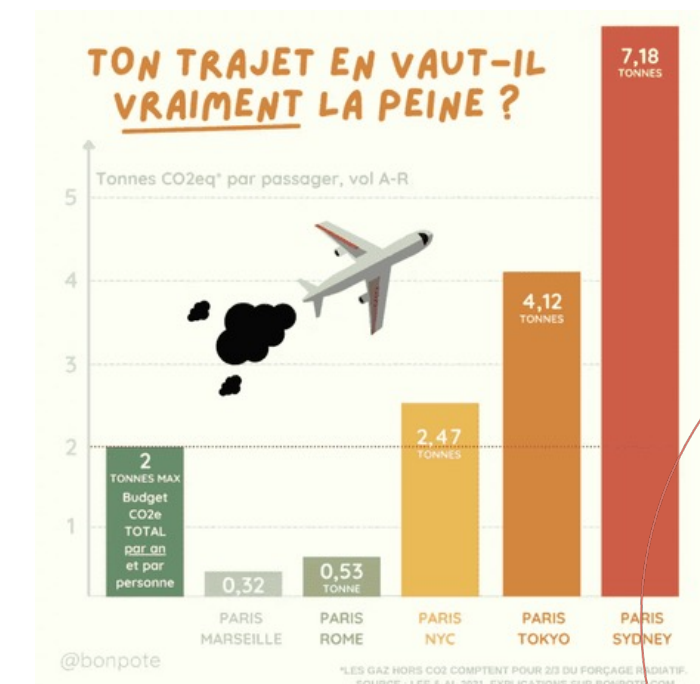
Les croyances : Dans quelle mesure les individus adhèrent-ils au consensus scientifique sur le climat ?



Adhésion et action vis-à-vis des connaissances scientifiques

Les croyances : Dans quelle mesure les individus adhèrent-ils au consensus scientifique sur le climat ?

Les comportements : Comment l'adhésion à ce consensus se traduit ou non par des changements comportementaux ?



Le traitement de l'information environnementale

Les individus ont une utilisation
pragmatique et **sociale** de l'information



Le traitement de l'information environnementale



Les individus ont une utilisation
pragmatique et **sociale** de l'information



” Je ne crois
pas au
changement
climatique ”

Le traitement de l'information environnementale



Les individus ont une utilisation
pragmatique et **sociale** de l'information

- Comment le consensus scientifique sur le changement climatique est-il discuté au sein de la société ?



” Je ne crois pas au changement climatique ”

Mécanismes de vigilance épistémique



Epistemic Vigilance

DAN SPERBER, FABRICE CLÉMENT, CHRISTOPHE HEINTZ,
OLIVIER MASCARO, HUGO MERCIER, GLORIA ORIGGI AND
DEIRDRE WILSON

Abstract: Humans massively depend on communication with others, but this leaves them open to the risk of being accidentally or intentionally misinformed. To ensure that, despite this risk, communication remains advantageous, humans have, we claim, a suite of cognitive mechanisms for epistemic vigilance. Here we outline this claim and consider some of the ways in which epistemic vigilance works in mental and social life by surveying issues, research and theories in different domains of philosophy, linguistics, cognitive psychology and the social sciences.

Mécanismes de vigilance épistémique

Des mécanismes de vigilance portant sur le **contenu**

- Plausibilité du contenu par rapport aux connaissances préalables ?



Epistemic Vigilance

DAN SPERBER, FABRICE CLÉMENT, CHRISTOPHE HEINTZ,
OLIVIER MASCARO, HUGO MERCIER, GLORIA ORIGGI AND
DEIRDRE WILSON

Abstract: Humans massively depend on communication with others, but this leaves them open to the risk of being accidentally or intentionally misinformed. To ensure that, despite this risk, communication remains advantageous, humans have, we claim, a suite of cognitive mechanisms for epistemic vigilance. Here we outline this claim and consider some of the ways in which epistemic vigilance works in mental and social life by surveying issues, research and theories in different domains of philosophy, linguistics, cognitive psychology and the social sciences.

Mécanismes de vigilance épistémique

Des mécanismes de vigilance portant sur **le contenu** et sur **la source**

- Plausibilité du contenu par rapport aux connaissances préalables ?
- Compétences de la source ?
- Intentions de la source ?



Epistemic Vigilance

DAN SPERBER, FABRICE CLÉMENT, CHRISTOPHE HEINTZ,
OLIVIER MASCARO, HUGO MERCIER, GLORIA ORIGGI AND
DEIRDRE WILSON

Abstract: Humans massively depend on communication with others, but this leaves them open to the risk of being accidentally or intentionally misinformed. To ensure that, despite this risk, communication remains advantageous, humans have, we claim, a suite of cognitive mechanisms for epistemic vigilance. Here we outline this claim and consider some of the ways in which epistemic vigilance works in mental and social life by surveying issues, research and theories in different domains of philosophy, linguistics, cognitive psychology and the social sciences.

Mécanismes de vigilance épistémique

Des mécanismes de vigilance portant sur **le contenu** et sur **la source**



- Plausibilité du contenu par rapport aux connaissances préalables ?
- Compétences de la source ?
- Intentions de la source ?



Epistemic Vigilance

DAN SPERBER, FABRICE CLÉMENT, CHRISTOPHE HEINTZ, OLIVIER MASCARO, HUGO MERCIER, GLORIA ORIGGI AND DEIRDRE WILSON

Abstract: Humans massively depend on communication with others, but this leaves them open to the risk of being accidentally or intentionally misinformed. To ensure that, despite this risk, communication remains advantageous, humans have, we claim, a suite of cognitive mechanisms for epistemic vigilance. Here we outline this claim and consider some of the ways in which epistemic vigilance works in mental and social life by surveying issues, research and theories in different domains of philosophy, linguistics, cognitive psychology and the social sciences.

Une exigence qui varie selon le contexte

La **précision** d'une information est plus ou moins utile



“ Il est 5h05 ”

Van der Henst, J.B., Carles, L. & Sperber, D. (2002). Truthfulness and relevance in telling the time. *Mind and Language*.

Une exigence qui varie selon le contexte

La **précision** d'une information est plus ou moins utile



“ Il est 5h05 ”

Van der Henst, J.B., Carles, L. & Sperber, D. (2002). Truthfulness and relevance in telling the time. *Mind and Language*.

La **certitude** d'une information est plus ou moins utile

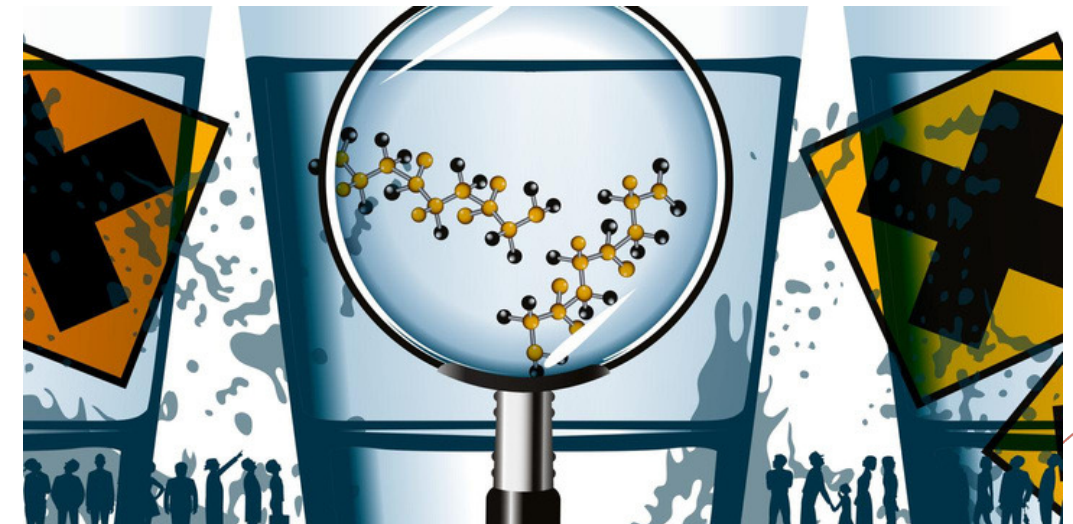
Rathje S, Roozenbeek J, Van Bavel J, van der Linden S. 2023. Accuracy and social motivations shape judgements of (mis)information. *Nature Human Behaviour*.



Quid des faits concernant l'environnement ?

L'état des connaissances scientifiques sur les questions environnementales n'a **pas de conséquence immédiate pour la plupart des individus.**

- Sauf quand les enjeux deviennent concrets et que nos décisions dépendent d'une juste représentation des faits



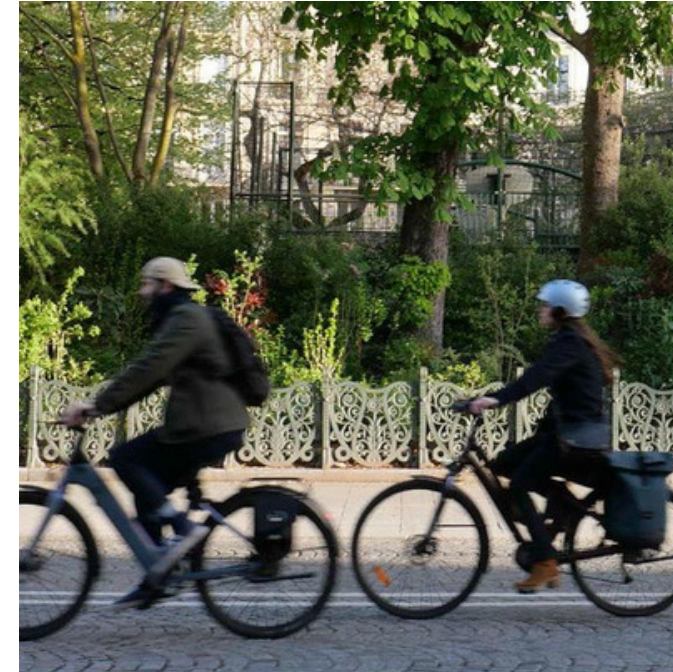
Loubier, J. C. (2004). *Perception et simulation des effets du changement climatique sur l'économie du ski et la biodiversité* (Thèse de doctorat).

Ko, J. et al. (2024). How the experience of California wildfires shape Twitter climate change framings. *Climatic Change*.

Campbell, E., et al. (2023). Communication research to improve engagement with climate change and human health: A review. *Frontiers in public health*.

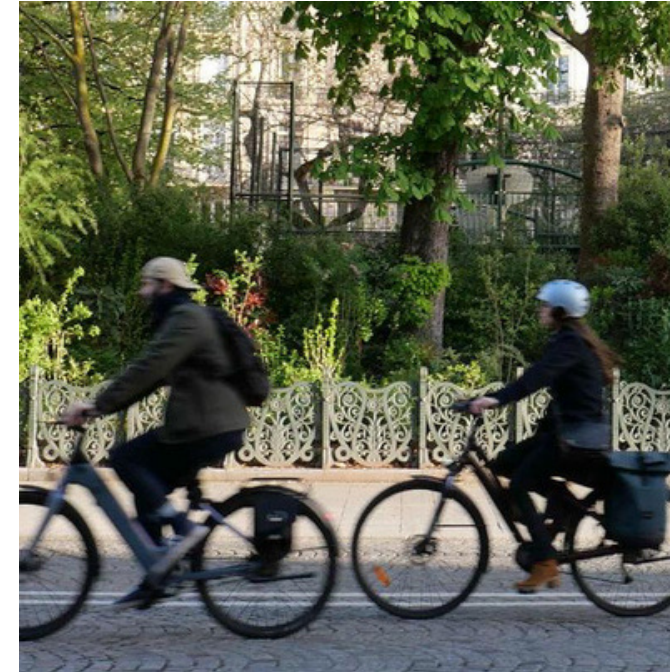
Un marqueur social et politique

L'écologie est devenue un enjeu clivant, intégré à des représentations sociales et politiques.



Un marqueur social et politique

L'écologie est devenue un enjeu clivant, intégré à des représentations sociales et politiques.



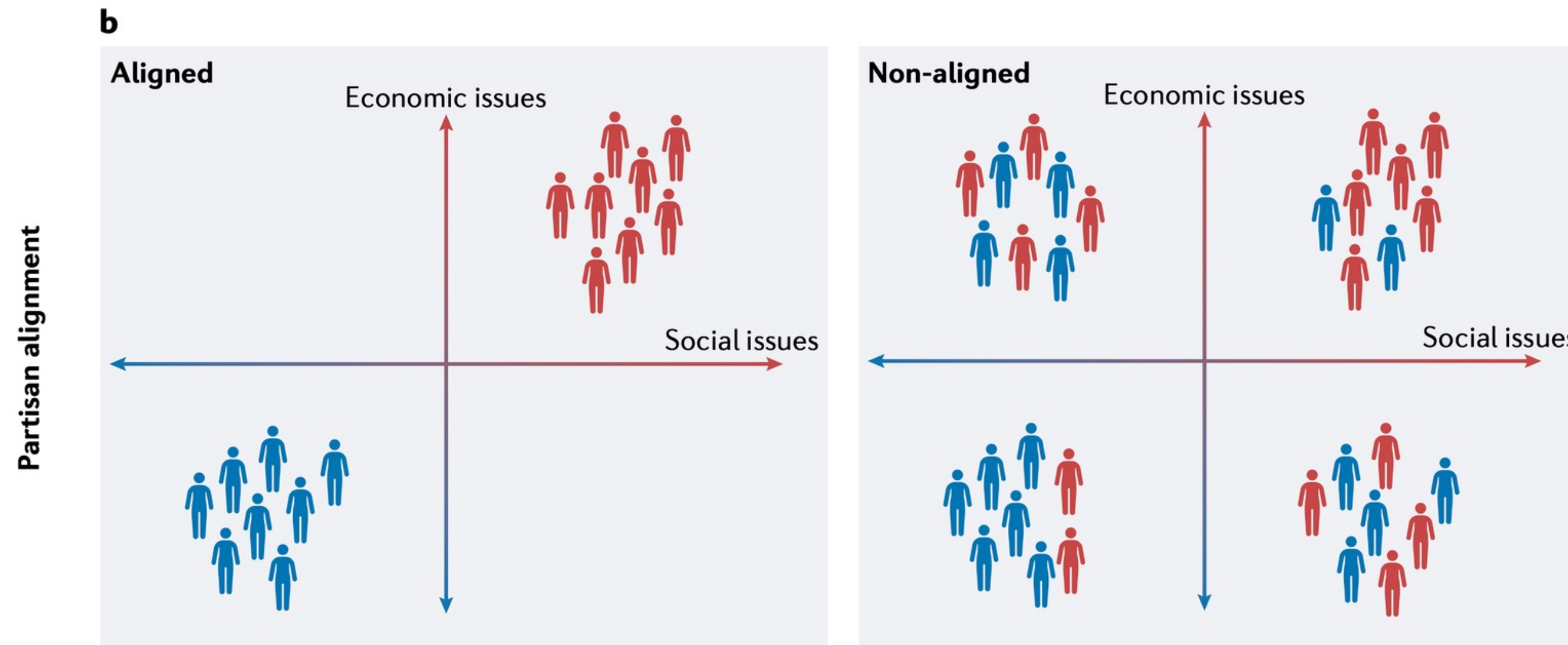
Les informations sur l'environnement et le changement climatique peuvent être mobilisées pour répondre à des besoins sociaux (ex. : opposition aux politiques, protection d'une identité, etc.)

Conséquences sur la polarisation du débat public



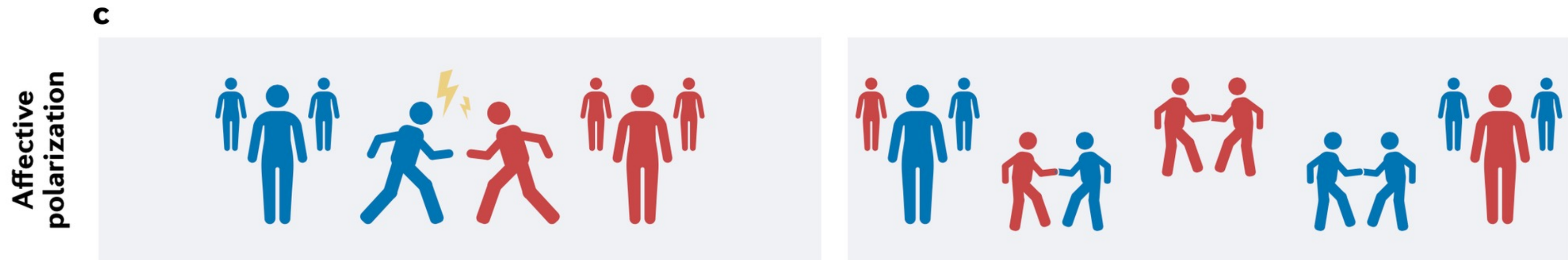
Jost, Baldassarri, & Druckman (2022). Cognitive–motivational mechanisms of political polarization in social-communicative contexts. *Nature Reviews Psychology*.

Conséquences sur la polarisation du débat public



Jost, Baldassarri, & Druckman (2022). Cognitive–motivational mechanisms of political polarization in social-communicative contexts. *Nature Reviews Psychology*.

Conséquences sur la polarisation du débat public



Chen, M. K., & Rohla, R. (2018). The effect of partisanship and political advertising on close family ties. *Science*.

Jost, Baldassarri, & Druckman (2022). Cognitive–motivational mechanisms of political polarization in social-communicative contexts. *Nature Reviews Psychology*.

Etude sur l'effet de l'attribution d'une intention militante

Comment sont reçus les posts pro-environnement sur les réseaux sociaux ?

→ L'opposition peut être davantage sociale (perception des intentions de la source) plutôt que fondamentale (rejet de l'idée elle-même).



Que faire pour revenir à un débat centré sur les faits ?

- Renforcer le caractère intuitif des informations vraies



Acerbi, A., Altay, S., & Mercier, H. (2022). Research note: Fighting misinformation or fighting for information?

Que faire pour revenir à un débat centré sur les faits ?

- Renforcer le caractère intuitif des informations vraies
- Faciliter l'identification des sources fiables



Branch, T. Y., & Origgi, G. (2022). Social indicators of trust in the age of informational chaos.

Que faire pour revenir à un débat centré sur les faits ?

- Renforcer le caractère intuitif des informations vraies
- Faciliter l'identification des sources fiables
- **Rendre les enjeux environnementaux plus importants du point de vue des individus**



Van der Linden, S. (2015). The social-psychological determinants of climate change risk perceptions: Towards a comprehensive model.

Que faire pour revenir à un débat centré sur les faits ?

- Renforcer le caractère intuitif des informations vraies
- Faciliter l'identification des sources fiables
- Rendre les enjeux environnementaux plus importants du point de vue des individus
- Favoriser des contextes de discussion qui soutiennent des raisonnements constructifs, centrés sur des objectifs partagés



Boghossian, P., & Lindsay, J. (2019). How to Have Impossible Conversations: A Very Practical Guide.

Créer des espaces de dialogue pour une délibération constructive

- ➔ Agir sur les conditions des échanges en développant **une culture du dialogue** et des bonnes pratiques de discussion
- ➔ Intégrer l'expérience vécue des parties prenantes et s'assurer qu'elle soit réellement prise en compte dans la recherche de solutions

Van Bijnen, E., & Greco, S. (2018). Divide to unite: Making disagreement explicit in dispute mediation. *Journal of argumentation in context*.

Le Méhauté, N. (2022). *Médiations environnementales*.

En résumé ...

1. Double fonction de l'information

Sert des objectifs épistémiques, mais aussi sociaux (identitaires, réputationnels, etc.)

1. Peu d'urgence individuelle

Adhérer ou non au consensus scientifique a un impact limité sur le quotidien
→ pas d'évidence imposée à l'échelle personnelle

1. L'écologie est un marqueur social

Utilisation des faits, des idées et des pratiques à des fins sociales (positions défensives, pas d'engagement épistémique fort)

Les attitudes individuelles vis-à-vis de l'environnement font évoluer les normes sociales, qui conduisent à leur tour à des changements structurels (lois, politiques publiques).

Désamorcer les clivages qui ne relèvent pas de positions de fond permet d'accélérer ces transitions.

Les attitudes individuelles vis-à-vis de l'environnement font évoluer les normes sociales, qui conduisent à leur tour à des changements structurels (lois, politiques publiques).

Désamorcer les clivages qui ne relèvent pas de positions de fond permet d'accélérer ces transitions.

Merci!

t.morisseau@icp.fr